



GUBERNUR LAMPUNG

KEPUTUSAN GUBERNUR LAMPUNG

NOMOR : G/ 687 /B.07/HK/2021

TENTANG

PENETAPAN HASIL ANALISIS JABATAN DAN ANALISIS BEBAN KERJA PADA DINAS KESEHATAN PROVINSI LAMPUNG

GUBERNUR LAMPUNG,

- Menimbang** : bahwa untuk melaksanakan ketentuan Pasal 6 ayat (1) Peraturan Menteri Pendayagunaan Aparatur Negara dan Reformasi Birokrasi Nomor 1 Tahun 2020 tentang Pedoman Analisis Jabatan dan Analisis Beban Kerja, perlu menetapkan Hasil Analisis Jabatan dan Analisis Beban Kerja pada Dinas Kesehatan Provinsi Lampung dengan Keputusan Gubernur Lampung;
- Mengingat** :
1. Undang-Undang Nomor 5 Tahun 2014 tentang Aparatur Sipil Negara;
 2. Undang-Undang Nomor 23 Tahun 2014 tentang Pemerintahan Daerah sebagaimana telah diubah dengan Undang-Undang Nomor 11 Tahun 2020 tentang Cipta Kerja;
 3. Peraturan Pemerintah Nomor 18 Tahun 2016 tentang Perangkat Daerah sebagaimana telah diubah dengan Peraturan Pemerintah Nomor 72 Tahun 2019;
 4. Peraturan Pemerintah Nomor 11 Tahun 2017 tentang Manajemen Pegawai Negeri Sipil sebagaimana telah diubah dengan Peraturan Pemerintah Nomor 17 Tahun 2020;
 5. Peraturan Menteri Pendayagunaan Aparatur Negara dan Reformasi Birokrasi Nomor 26 Tahun 2011 tentang Pedoman Perhitungan Jumlah Kebutuhan Pegawai Negeri Sipil Untuk Daerah;
 6. Peraturan Menteri Pendayagunaan Aparatur Negara dan Reformasi Birokrasi Nomor 34 Tahun 2011 tentang Pedoman Evaluasi Jabatan;
 7. Peraturan Menteri Dalam Negeri Nomor 35 Tahun 2012 tentang Analisis Jabatan di Lingkungan Kementerian Dalam Negeri dan Pemerintah Daerah;
 8. Peraturan Menteri Pendayagunaan Aparatur Negara dan Reformasi Birokrasi Nomor 41 Tahun 2018 tentang Nomenklatur Jabatan Pelaksana Bagi Pegawai Negeri Sipil di Lingkungan Instansi Pemerintah;
 9. Peraturan Menteri Pendayagunaan Aparatur Negara dan Reformasi Birokrasi Nomor 1 Tahun 2020 tentang Pedoman Analisis Jabatan dan Analisis Beban Kerja;

10. Peraturan Kepala Badan Kepegawaian Negara Nomor 12 Tahun 2011 tentang Pedoman Pelaksanaan Analisis Jabatan;
11. Peraturan Kepala Badan Kepegawaian Negara Nomor 19 Tahun 2011 tentang Pedoman Umum Penyusunan Kebutuhan Pegawai Negeri Sipil;
12. Peraturan Daerah Provinsi Lampung Nomor 4 Tahun 2019 tentang Pembentukan dan Susunan Perangkat Daerah Provinsi Lampung;

MEMUTUSKAN:

- Menetapkan : **KEPUTUSAN GUBERNUR TENTANG PENETAPAN HASIL ANALISIS JABATAN DAN ANALISIS BEBAN KERJA PADA DINAS KESEHATAN PROVINSI LAMPUNG.**
- KESATU : Menetapkan Hasil Analisis Jabatan dan Analisis Beban Kerja pada Dinas Kesehatan Provinsi Lampung sebagaimana tercantum dalam Lampiran I, Lampiran II, dan Lampiran III Keputusan ini.
- KEDUA : Penetapan Hasil Analisis Jabatan dan Analisis Beban Kerja sebagaimana dimaksud pada Diktum Kesatu, menjadi pedoman untuk penataan dan penyempurnaan di bidang Kelembagaan, Ketatalaksanaan dan Kepegawaian dalam rangka efisiensi dan efektifitas pelaksanaan tugas.
- KETIGA : Dengan ditetapkannya Keputusan ini, maka Keputusan Gubernur Lampung Nomor : G/437/B.09/HK/2018 tentang Penetapan Hasil Analisis Jabatan dan Analisis Beban Kerja di Lingkungan Pemerintah Provinsi Lampung, dicabut dan dinyatakan tidak berlaku.
- KEEMPAT : Keputusan ini mulai berlaku pada tanggal ditetapkan dengan ketentuan apabila dikemudian hari ternyata terdapat kekeliruan dalam Keputusan ini akan diadakan pembetulan sebagaimana mestinya.

Ditetapkan di Telukbetung
pada tanggal 6-12-2021

GUBERNUR LAMPUNG,



ARINAL DJUNAI DI

Tembusan:

1. Menteri Dalam Negeri RI di Jakarta;
2. Menteri Pendayagunaan Aparatur Negara dan Reformasi Birokrasi RI di Jakarta;
3. Kepala Badan Kepegawaian Negara di Jakarta;
4. Ketua DPRD Provinsi Lampung di Telukbetung;
5. Inspektur Provinsi Lampung di Bandar Lampung;
6. Kepala Badan Kepegawaian Daerah Provinsi Lampung di Telukbetung;
7. Kepala Badan Pengelolaan Keuangan dan Aset Daerah Provinsi Lampung di Telukbetung;
8. Kepala Biro Hukum Sekretariat Daerah Provinsi Lampung di Telukbetung.

**1.1 REKAPITULASI ANALISIS BEBAN KERJA STRUKTURAL
 DINAS KESEHATAN PROVINSI LAMPUNG**

NO	NAMA JABATAN	JUMLAH PEMANGKU JABATAN	NILAI BEBAN KERJA/ EFEKTIFITAS JABATAN (EJ)	HASIL ABK	KELEBIHAN/ KEKURANGAN	PJ	Efektifitas Unit (EU)	PU
1	2	3	4	5	6	7	8	9
1	KEPALA DINAS KESEHATAN	1	1,469	1	0	A		
2	- Sekretaris Dinas Kesehatan Provinsi Lampung	1	1,413	1	0	A	3,8717	A
3	KEPALA SUB BAGIAN UMUM, - HUKUM DAN HUBUNGAN MASYARAKAT	1	1,017	1	0	A		
4	- Analis Tata Usaha	1	1,84	2	-1	A		
5	- Analis Humas	3	4,25	4	1	A		
6	- Pengelola Sarana Prasarana Rumah Tangga Dinas	2	4,1	4	-2	A		
7	- Pengolah Data Informasi dan Hukum	2	2,283	2	0	A		
8	- Sekretaris	1	1,475	1	0	A		
9	- Pengadministrasi Persuratan	3	2,91	3	0	A		
10	- Petugas Keamanan	5	6,799	7	-2	A		
11	KEPALA SUB BAGIAN KEUANGAN DAN ASET	1	1,405	1	0	A		
12	- Analis Pelaporan dan Transaksi Keuangan	5	7,413	7	-2	A		
13	- Pengelola Gaji	1	3,107	3	-2	A		
14	- Pengelola Data Belanja dan Laporan Keuangan	3	10,074	10	-7	A		
15	- Pengelola Sarana dan Prasarana Kantor	2	3,447	3	-1	A		
16	- Pengadministrasi Keuangan	3	7,107	7	-4	A		
17	- Bendahara	2	2,491	2	0	A		
18	KEPALA SUB BAGIAN KEPEGAWAIAN DAN SUMBER DAYA MANUSIA KESEHATAN	1	1,473	1	0	A		
19	- Analis Pengembangan SDM Aparatur	5	8,75	9	-4	A		
20	- Pengelola Kepegawaian	3	4,239	4	1	A		
21	- Pengadministrasi Persuratan	0	1,841	2	-2	A		
22	KEPALA BIDANG KESEHATAN MASYARAKAT	1	1,404	1	0	A	3,7762	A
23	KEPALA SEKSI KESEHATAN KELUARGA DAN GIZI	1	1,467	1	0	A		
24	- Analis Kesehatan Ibu dan Anak	7	9,04	9	-2	A		
25	- Pengelola Program Gizi	6	9,88	10	-4	A		
26	- Pengadministrasi Umum	1	1,92	2	1	A		
27	KEPALA SEKSI PROMOSI KESEHATAN DAN PEMBERDAYAAN MASYARAKAT	1	1,463	1	0	A		
28	- Analis Kesehatan	4	8,4	8	-4	A		
29	- Pengelola Penggerak Peran Serta Masyarakat di bidang Kesehatan	2	2,453	2	0	A		
30	- Pengadministrasi Persuratan	1	1,76	2	-1	A		
31	KEPALA SEKSI KESEHATAN LINGKUNGAN, KESEHATAN KERJA DAN OLAHRAGA	1	1,463	1	0	A		
32	- Analis Kesehatan Kerja	4	3,92	4	0	A		
33	- Pemeriksa Sanitasi	2	4	4	-2	A		

NO	NAMA JABATAN	JUMLAH PEMANGKU JABATAN	NILAI BEBAN KERJA/ EFEKTIFITAS JABATAN (EJ)	HASIL ABK	KELEBIHAN/ KEKURANGAN	PJ	Efektifitas Unit (EU)	PU
1	2	3	4	5	6	7	8	9
34	- Pengadministrasi Persuratan	1	1,92	2	-1	A		
35	KEPALA BIDANG PENCEGAHAN DAN PENGENDALIAN PENYAKIT	1	1,49	1	0	A	4,1388	A
36	KEPALA SEKSI SURVEILANS DAN IMUNISASI	1	1,279	1	0	A		
37	- Analis Kesehatan	3	8,65	9	-6	A		
38	- Pengelola Pengamatan	5	4,987	5	0	A		
39	- Pengadministrasi Umum	0	2,28	2	-2	A		
40	KEPALA SEKSI PENCEGAHAN DAN PENGENDALIAN PENYAKIT MENULAR	1	1,167	1	0	A		
41	- Analis Penyakit Menular	7	10,233	10	-3	A		
42	- Pengelola Pemberantasan Penyakit Bersumber Binatang	1	5,213	5	-4	A		
43	- Pengelola Pemberantasan Penyakit Menular Langsung	2	5,227	5	-3	A		
44	KEPALA SEKSI PENCEGAHAN DAN PENGENDALIAN PENYAKIT TIDAK MENULAR DAN KESEHATAN JIWA	1	1,12	1	0	A		
45	- Analis Monitoring, Evaluasi dan Pelaporan	6	8,067	8	-2	A		
46	- Pengelola Penyakit Tidak Menular	2	3,24	3	-1	A		
47	- Pengadministrasi Umum	2	2,024	2	0	A		
48	KEPALA BIDANG PELAYANAN KESEHATAN	1	1,433	1	0	A	3,1773	A
49	KEPALA SEKSI PELAYANAN KESEHATAN PRIMER DAN TRADISIONAL	1	1,46	1	0	A		
50	- Analis Rencana Program dan Kegiatan	5	8,32	8	-3	A		
51	- Pengelola Pelayanan Kesehatan	3	3,933	4	-1	A		
52	- Pengadministrasi Umum	1	1,828	2	-1	A		
53	KEPALA SEKSI PELAYANAN KESEHATAN RUJUKAN	1	1,46	1	0	A		
54	- Analis Rencana Program dan Kegiatan	6	8,267	8	-2	A		
55	- Pengelola Rujukan Kesehatan	1	1,8	2	-1	A		
56	- Pengadministrasi Persuratan	1	1,499	1	0	A		
57	KEPALA SEKSI PELAYANAN KEFARMASIAN	1	1,11	1	0	A		
58	- Analis Obat dan Makanan	3	5,317	5	-2	A		
59	- Pengelola Kefarmasian	2	3,253	3	-1	A		
60	- Pengadministrasi Umum	1	1,624	2	-1	A		
61	KEPALA BIDANG PROGRAM DAN EVALUASI KESEHATAN	1	1,21	1	0	A	2,9283	A
62	KEPALA SEKSI PENYUSUNAN PROGRAM KESEHATAN	1	1,09	1	0	A		
63	- Analis Perencanaan Anggaran	4	5,967	6	-2	A		
64	- Pengelola Bahan Perencanaan	2	3,55	4	-2	A		
65	- Pengadministrasi Perencanaan dan Program	1	1,519	2	-1	A		

NO	NAMA JABATAN	JUMLAH PEMANGKU JABATAN	NILAI BEBAN KERJA/ EFEKTIFITAS JABATAN (EJ)	HASIL ABK	KELEBIHAN/ KEKURANGAN	PJ	Efektifitas Unit (EU)	PU
1	2	3	4	5	6	7	8	9
66	KEPALA SEKSI DATA INFORMASI DAN PENELITIAN PENGEMBANGAN KESEHATAN	1	1,093	1	0	A		
67	- Analis Data dan Informasi	3	4,857	5	-2	A		
68	- Penyusun Bahan Informasi dan Publikasi	3	3,138	3	0	A		
69	- Pengelola Data	2	4,48	4	-2	A		
70	KEPALA SEKSI EVALUASI DAN PELAPORAN KESEHATAN	1	1,467	1	0	A		
71	- Analis Perencanaan, Evaluasi dan Pelaporan	5	4,9	5	0	A		
72	- Pengelola Monitoring dan Evaluasi	0	2,31	2	-2	A		
73	- Pengadministrasi Umum	2	2,488	2	0	A		
JUMLAH		163	262,343	251	-82		17,8923	

**1. 2 REKAPITULASI ANALISIS BEBAN KERJA FUNGSIONAL
DINAS KESEHATAN PROVINSI LAMPUNG**

NO	NAMA JABATAN	JUMLAH PEMANGKU JABATAN	NILAI BEBAN KERJA/ EFEKTIFITA	HASIL ABK	KELEBIHAN/ KEKURANGAN	PJ	Efektifitas Unit (EU)	PU
1	2	3	4	5	6	7	8	9
1	JF Administrator Kesehatan Madya	4	18,087	18	-14	A		
2	JF Administrator Kesehatan Muda	3	12	12	-9	A		
3	JF Administrator Kesehatan Pertama	1	11,76	12	-11	A		
4	JF Epidemiolog Kesehatan Madya	2	5,867	6	-4	A		
5	JF Epidemiolog Kesehatan Muda	1	5,6	6	-5	A		
6	JF Epidemiolog Kesehatan Pertama	0	3,503	4	-4	A		
7	JF Epidemiolog Kesehatan Penyelia	0	1,665	2	-2	A		
8	JF Epidemiolog Kesehatan Pelaksana Lanjutan/Mahir	0	2,423	2	-2	A		
9	JF Epidemiolog Kesehatan Pelaksana/Terampil	0	1,632	2	-2	A		
10	JF Pembimbing Kesehatan Kerja Madya	1	3,732	4	-3	A		
11	JF Pembimbing Kesehatan Kerja Muda	0	4,26	4	-4	A		
12	JF Pembimbing Kesehatan Kerja Pertama	0	3,587	4	-4	A		
13	JF Penyuluh Kesehatan Masyarakat Madya	0	4,56	5	-5	A		
14	JF Penyuluh Kesehatan Masyarakat Muda	0	4,733	5	-5	A		
15	JF Penyuluh Kesehatan Masyarakat Pertama	0	4,8	5	-5	A		
16	JF Penyuluh Kesehatan Masyarakat Penyelia	0	0	0	0	E		
17	JF Penyuluh Kesehatan Masyarakat Pelaksana Lanjutan/Mahir	0	0	0	0	E		
18	JF Penyuluh Kesehatan Masyarakat Pelaksana/Terampil	0	0	0	0	E		
19	JF Sanitarian Madya	1	4,813	5	-4	A		
20	JF Sanitarian Muda	2	5,867	6	-4	A		
21	JF Sanitarian Pertama	2	7,033	7	-5	A		
22	JF Sanitarian Penyelia	1	4	4	-3	A		
23	JF Sanitarian Pelaksana Lanjutan/Mahir	0	3,233	3	-3	A		
24	JF Sanitarian Pelaksana/Terampil	0	3,44	3	-3	A		
25	JF Arsiparis Madya	0	5,25	5	-5	A		
26	JF Arsiparis Muda	0	5,267	5	-5	A		
27	JF Arsiparis Pertama	0	4,097	4	-4	A		
28	JF Arsiparis Penyelia	0	2,467	2	-2	A		
29	JF Arsiparis Pelaksana	0	1,733	2	-2	A		
30	JF Arsiparis Pelaksana/Terampil	0	1,733	2	-2	A		
31	JF Analis Kebijakan Utama	0	7,787	8	-8	A		
32	JF Analis Kebijakan Madya	0	13,547	14	-14	A		
33	JF Analis Kebijakan Muda	0	9,253	9	-9	A		
34	JF Analis Kebijakan Pertama	0	7,96	8	-8	A		
35	JF Analis Sumber Daya Manusia Aparatur Madya	0	5,973	6	-6	A		
36	JF Analis Sumber Daya Manusia Aparatur Muda	0	7,687	8	-8	A		
37	JF Analis Sumber Daya Manusia Aparatur Pertama	0	7,453	7	-7	A		
38	JF Pranata Sumber Daya Manusia Aparatur Penyelia	0	3,253	3	-3	A		

NO	NAMA JABATAN	JUMLAH PEMANGKU JABATAN	NILAI BEBAN KERJA/ EFEKTIFITA	HASIL ABK	KELEBIHAN/ KEKURANGAN	PJ	Efektifitas Unit (EU)	PU
1	2	3	4	5	6	7	8	9
39	JF Pranata Sumber Daya - Manusia Aparatur Pelaksana Lanjutan/Mahir	0	3,227	3	-3	A		
40	JF Pranata Sumber Daya - Manusia Aparatur Pelaksana/Terampil	0	2,533	3	-3	A		
41	JF Penata Laksana Barang - Penyelia	0	3,763	4	-4	A		
42	JF Penata Laksana Barang - Pelaksana Lanjutan/Mahir	0	3,74	4	-4	A		
43	JF Penata Laksana Barang - Pelaksana/Terampil	0	3,693	4	-4	A		
44	- JF Perencana Utama	0	1,667	2	-2	A		
45	- JF Perencana Madya	0	6,467	6	-6	A		
46	- JF Perencana Muda	0	6,244	6	-6	A		
47	- JF Perencana Pertama	0	5,12	5	-5	A		
48	- JF Pranata Komputer Utama	0	1,942	2	-2	A		
49	- JF Pranata Komputer Madya	0	2,8	3	-3	A		
50	- JF Pranata Komputer Muda	0	2,853	3	-3	A		
51	- JF Pranata Komputer Pertama	0	2,547	3	-3	A		
52	- JF Pranata Komputer Penyelia	0	1,687	2	-2	A		
53	JF Pranata Komputer Pelaksana - Lanjutan/Mahir	0	0,005	0	0	E		
54	JF Pranata Komputer - Pelaksana/Terampil	0	0,009	0	0	E		
55	- JF Pranata Komputer Pemula	0	0,006	0	0	E		
56	JF Perancang Peraturan - Perundang-undangan Utama	0	0,04	0	0	E		
57	JF Perancang Peraturan - Perundang-undangan Madya	0	2,087	2	-2	A		
58	JF Perancang Peraturan - Perundang-undangan Muda	0	2,367	2	-2	A		
59	JF Perancang Peraturan - Perundang-undangan Pertama	0	1,924	2	-2	A		
60	JF Pranata Hubungan - Masyarakat Madya	0	2,06	2	-2	A		
61	JF Pranata Hubungan - Masyarakat Muda	0	3,967	4	-4	A		
62	JF Pranata Hubungan - Masyarakat Pertama	0	2,31	2	-2	A		
63	JF Pranata Hubungan - Masyarakat Penyelia	0	0,283	0	0	E		
64	JF Pranata Hubungan - Masyarakat Pelaksana Lanjutan/Mahir	0	0,499	0	0	D		
65	JF Pranata Hubungan - Masyarakat Pelaksana/Terampil	0	0,293	0	0	E		
66	JF Analis Keuangan Pusat dan - Daerah Utama	0	1,947	2	-2	A		
67	JF Analis Keuangan Pusat dan - Daerah Madya	0		4	-3	A		
68	JF Analis Keuangan Pusat dan - Daerah Muda	0	5,067	5	-5	A		
69	JF Analis Keuangan Pusat dan - Daerah Pertama	0	2,64	3	-3	A		
70	- JF Entomolog Kesehatan Madya	1	2,693	3	-3	A		
71	- JF Entomolog Kesehatan Muda	0	2,52	3	-3	A		
72	- JF Entomolog Kesehatan - Pertama	0	2,667	3	-3	A		
73	JF Entomolog Kesehatan - Penyelia	0	0,007	0	0	E		
74	JF Entomolog Kesehatan - Pelaksana Lanjutan/Mahir	0	0,015	0	0	E		
75	JF Entomolog Kesehatan - Pelaksana/Terampil	0	0,015	0	0	E		

NO	NAMA JABATAN	JUMLAH PEMANGKU JABATAN	NILAI BEBAN KERJA/ EFEKTIFITA	HASIL ABK	KELEBIHAN / KEKURANGAN	PJ	Efektifitas Unit (EU)	PU
1	2	3	4	5	6	7	8	9
76	- JF Entomolog Kesehatan Pemula	0	0,015	0	0	E		
77	- JF Nutrisionis Madya	0	0,049	0	0	E		
78	- JF Nutrisionis Muda	0	0,075	0	0	E		
79	- JF Nutrisionis Pertama	0	0,083	0	0	E		
80	- JF Nutrisionis Penyelia	0	0,101	0	0	E		
81	- JF Nutrisionis Pelaksana Lanjutan/Mahir	0	0,137	0	0	E		
82	- JF Nutrisionis Pelaksana/Terampil	0	0,103	0	0	E		
83	- JF Statistisi Madya	0	2,053	2	-2	A		
84	- JF Statistisi Muda	0	2,4	2	-2	A		
85	- JF Statistisi Pertama	0	2,013	2	-2	A		
86	- JF Statistisi Penyelia	0	1,92	2	-2	A		
87	- JF Statistisi Pelaksana Lanjutan/Mahir	0	1,92	2	-2	A		
88	- JF Statistisi Pelaksana/Terampil	0	0,033	0	0	E		
JUMLAH		19	292,628	299	-280		0	

**1.3 REKAPITULASI ANALISIS BEBAN KERJA
UPTD BALAI PELATIHAN KESEHATAN
DINAS KESEHATAN PROVINSI LAMPUNG**

NO	NAMA JABATAN	JUMLAH PEMANGKU JABATAN	NILAI BEBAN KERJA/ EFEKTIFITAS JABATAN (EJ)	HASIL ABK	KELEBIHAN/ KEKURANGAN	PJ	Efektifitas Unit (EU)	PU
1	2	3	4	5	6	7	8	9
1	KEPALA UPTD BALAI PELATIHAN KESEHATAN	1	1,33	1	0	A	2,6016	A
2	- JF Widyaiswara Pertama	0	1,467	1	-1	A		
3	- JF Widyaiswara Muda	3	5,027	5	-2	A		
4	- JF Widyaiswara Madya	4	6,013	6	-2	A		
5	- JF Widyaiswara Utama	0	1,363	1	-1	A		
6	KEPALA SUB BAGIAN TATA USAHA	1	1,257	1	0	A		
7	- Penyusun Rencana Kegiatan dan Anggaran	1	2	2	-1	A		
8	- Pengelola Kepegawaian	1	3,093	3	-2	A		
9	- Pengelola Keuangan	1	2,05	2	-1	A		
10	- Pengelola Sumber Pendapatan Asli Daerah	1	1,012	1	0	A		
11	- Pengelola Rumah Tangga	1	2,926	3	-2	A		
12	- Pengadministrasi Umum	5	5,2	5	0	A		
13	- Pramur Kebersihan	4	6,032	6	-2	A		
14	- Petugas Keamanan	1	2,198	2	-1	A		
15	- Bendahara	1	1,013	1	0	A		
16	KEPALA SEKSI PENGEMBANGAN PENDIDIKAN DAN LATIHAN	1	1,2	1	0	A		
17	- Penyusun Program Penyelenggaraan Diklat	2	3,101	3	-1	A		
18	- Pranata Diklat	0	3,167	3	-3	A		
19	- Pengadministrasi Pelatihan	1	1,025	1	0	A		
20	KEPALA SEKSI PENGENDALIAN MUTU PENDIDIKAN DAN LATIHAN	1	1,218	1	0	A		
21	- Pengawas Pelayanan Publik	1	3,05	3	-2	A		
22	- Pengelola Monitoring dan Evaluasi	2	2,075	2	0	A		
23	- Pelaksana Sistem Pengendalian Internal	2	3,021	3	-1	A		
JUMLAH		35	59,838	57	-22		2,6016	

**1.4 REKAPITULASI ANALISIS BEBAN KERJA UPTD IFKA
UPTD INSTALASI FARMASI DAN KALIBRASI ALAT KESEHATAN
DINAS KESEHATAN PROVINSI LAMPUNG**

NO	NAMA JABATAN	JUMLAH PEMANGKU JABATAN	NILAI BEBAN KERJA/ EFEKTIFITAS JABATAN (EJ)	HASIL ABK	KELEBIHAN/ KEKURANGAN	PJ	Efektifitas Unit (EU)	PU
1	2	3	4	5	6	7	8	9
1	KEPALA UPTD INSTALASI FARMASI DAN KALIBRASI ALAT KESEHATAN	1	1,22	1	0	A	2,3673	A
2	- JF Teknisi Elektromedis Madya	0	1,933	2	-2	A		
3	- JF Teknisi Elektromedis Muda	0	2,153	2	-2	A		
4	- JF Teknisi Elektromedis Pertama	0	2,4	2	-2	A		
5	- JF Teknisi Elektromedis Penyelia	0	6,24	6	-6	A		
6	- JF Teknisi Elektromedis Pelaksana Lanjutan/Mahir	0	6,42	6	-6	A		
7	- JF Teknisi Elektromedis Pelaksana/Terampil	0	6,387	6	-6	A		
8	- JF Analis Kebijakan Utama	0	1,467	1	-1	A		
9	- JF Analis Kebijakan Madya	0	1,427	1	-1	A		
10	- JF Analis Kebijakan Muda	0	1,253	1	-1	A		
11	- JF Analis Kebijakan Pertama	0	1,48	1	-1	A		
12	- JF Administrator Kesehatan Madya	0	1,8	2	-2	A		
13	- JF Administrator Kesehatan Muda	0	1,94	2	-2	A		
14	- JF Administrator Kesehatan Pertama	0	2,087	2	-2	A		
15	- JF Perencana Utama	0	1,38	1	-1	A		
16	- JF Perencana Madya	0	1,34	1	-1	A		
17	- JF Perencana Muda	0	1,069	1	-1	A		
18	- JF Perencana Pertama	0	1,087	1	-1	A		
19	KEPALA SUB BAGIAN TATA USAHA	1	1,427	1	0	A		
20	- Penyusun Program Anggaran dan Pelaporan	2	3,131	3	-1	A		
21	- Pengelola Kepegawaian	2	3,131	3	-1	A		
22	- Pengelola Sarana dan Prasarana Kantor	0	2,133	2	-2	A		
23	- Pengelola Keuangan	1	1,973	2	-1	A		
24	- Pengadministrasi Umum	0	1,653	2	-2	A		
25	- Pramuk Bakti	0	1,707	2	-2	A		
26	- Petugas Keamanan	0	2,011	2	-2	A		
27	- Bendahara	0	1,347	1	-1	A		
28	KEPALA SEKSI OBAT, PERBEKALAN KESEHATAN DAN MAKANAN MINUMAN	1	1,257	1	0	A		
29	- Pengelola Obat dan Alat -Alat Kesehatan	1	3,395	3	-2	A		
30	- Pengadministrasi Gudang Farmasi	1	3,2	3	-2	A		
31	- Analis Obat dan Makanan	1	3,74	4	-3	A		

32	- KEPALA SEKSI KALIBRASI ALAT KESEHATAN	1	1,477	1	0	A		
33	- Analisis Kesehatan	1	2,1	2	-1	A		
34	- Pengelola Data	1	4,437	4	-3	A		
35	- Pengadministrasi Pengujian	3	2,76	3	0	A		
JUMLAH		17	83,962	78	-61		2,3673	

**1.5 REKAPITULASI ANALISIS BEBAN KERJA (ABK)
UPTD BALAI LABORATORIUM KESEHATAN
DINAS KESEHATAN PROVINSI LAMPUNG**

NO	NAMA JABATAN	JUMLAH PEMANGKU JABATAN	NILAI BEBAN KERJA/ EFEKTIFITAS JABATAN (EJ)	HASIL ABK	KELEBIHAN/ KEKURANGAN	PJ	Efektifitas Unit (EU)	PU
1	2	3	4	5	6	7	8	9
1	KEPALA UPTD BALAI LABORATORIUM	1	1,000	1	0	A	3,0812	A
2	- JF Dokter Pertama	0	1,498	1	-1	A		
3	- JF Dokter Muda	0	1,402	1	-1	A		
4	- JF Dokter Madya	1	1,488	1	0	A		
5	- JF Dokter Madya (Spesialis)	0	13,44	13	-13	A		
6	- JF Dokter Utama	0	1,439	1	-1	A		
7	- JF Dokter Utama (Spesialis)	0	13,442	13	-13	A		
8	- JF Pranata Laboratorium Kesehatan	0	12,213	12	-12	A		
9	- JF Pranata Laboratorium Kesehatan Pelaksana Lanjutan/Mahir	2	4,424	4	-2	A		
10	- JF Pranata Laboratorium Kesehatan Penyelia	8	11,262	11	-3	A		
11	- JF Pranata Laboratorium Kesehatan Pertama	1	8,475	8	-7	A		
12	- JF Pranata Laboratorium Kesehatan Muda	4	8,496	8	-4	A		
13	- JF Pranata Laboratorium Kesehatan Madya	8	10,437	10	-2	A		
14	- JF Dokter Gigi Pertama	0	1,493	1	-1	A		
15	- JF Dokter Gigi Muda	0	1,424	1	-1	A		
16	- JF Dokter Gigi Madya	0	1,439	1	-1	A		
17	- JF Dokter Gigi Utama	0	1,344	1	-1	A		
18	- JF Apoteker Pertama	0	1,464	1	-1	A		
19	- JF Apoteker Muda	0	1,491	1	-1	A		
20	- JF Apoteker Madya	0	1,456	1	-1	A		
21	- JF Apoteker Utama	0	1,48	1	-1	A		
22	- JF Asisten Apoteker Pelaksana/Terampil	0	1,347	1	-1	A		
23	- JF Asisten Apoteker Pelaksana Lanjutan/Mahir	0	1,387	1	-1	A		
24	- JF Perawat Pelaksana Lanjutan/Mahir	0	1,408	1	-1	A		
25	- JF Perawat Penyelia	0	0,76	1	-1	C		
26	- JF Perawat Pertama	0	1,44	1	-1	A		
27	- JF Perawat Gigi Pelaksana/Terampil	0	1,077	1	-1	A		
28	- JF Perawat Gigi Pelaksana Lanjutan/Mahir	0	0,904	1	-1	B		
29	- JF Perawat Gigi Penyelia	0	1,464	1	-1	A		
30	- JF Perawat Gigi Pertama	0	1,499	1	-1	A		
31	- JF Bidan Pelaksana/Terampil	0	1,472	1	-1	A		
32	- JF Bidan Pelaksana Lanjutan/Mahir	0	1,392	1	-1	A		
33	- JF Bidan Penyelia	0	1,237	1	-1	A		
34	- JF Perekam Medis Pelaksana Lanjutan/Mahir	0	2,48	2	-2	A		
35	- JF Perekam Medis Penyelia	0	1,453	1	-1	A		
36	- JF Radiografer Pelaksana Lanjutan/Mahir	0	1,44	1	-1	A		
37	- JF Radiografer Penyelia	0	0,84	1	-1	C		
38	- JF Sanitarian Pelaksana/Terampil	0	1,44	1	-1	A		
39	- JF Sanitarian Pelaksana Lanjutan/Mahir	0	1,293	1	-1	A		
40	- JF Sanitarian Penyelia	0	1,253	1	-1	A		

41	- JF Epidemiolog Kesehatan Pertama	0	1,493	1	-1	A		
42	- JF Epidemiolog Kesehatan Muda	0	1,027	1	-1	A		
43	- JF Epidemiolog Kesehatan Madya	0	1,467	1	-1	A		
44	- JF Entomolog Kesehatan Madya	0	1,08	1	-1	A		
45	- JF Entomolog Kesehatan Muda	0	1,493	1	-1	A		
46	- JF Entomolog Kesehatan Pertama	0	1,467	1	-1	A		
47	- KEPALA SUB BAGIAN TATA USAHA	1	0,987	1	0	B		
48	- Analis Jabatan	1	3	3	-2	A		
49	- Pengelola Kepegawaian	2	3	3	-1	A		
50	- Pengelola Sarana dan Prasarana Kantor	1	4	4	-3	A		
51	- Pengelola Bahan Perencanaan	0	2	2	-2	A		
52	- Pengadministrasi Umum	0	4,053	4	-4	A		
53	- Pramu Kebersihan	1	7	7	-6	A		
54	- Bendahara	0	3	3	-3	A		
55	- Petugas Keamanan	0	8,24	8	-8	A		
56	- KEPALA SEKSI PELAYANAN LABORATORIUM	1	1	1	0	A		
57	- Analis Pelayanan	1	3	3	-2	A		
58	- Pengolah Data Pelayanan	2	4	4	-2	A		
59	- Pengadministrasi Contoh Uji	0	4,267	4	-4	A		
60	- Petugas Pengambil Contoh	2	5,376	5	-3	A		
61	- KEPALA SEKSI PENGENDALIAN MUTU LABORATORIUM	1	1	1	0	A		
62	- Pengelola Bimbingan Teknis dan Bantuan Teknis	0	3	3	-3	A		
63	- Analis Standar Mutu Bahan dan Peralatan	0	3	3	-3	A		
64	- Pengawas dan Pengendali Mutu Internal	1	3,052	3	-2	A		
JUMLAH		39	201,195	185	-135		3,0812	

**1.6 REKAPITULASI ANALISIS BEBAN KERJA (ABK)
RUMAH SAKIT UMUM DAERAH (RSUD) BANDAR NEGARA HUSADA**

NO	NAMA JABATAN	JUMLAH PEMANGKU JABATAN	NILAI BEBAN KERJA/ EFEKTIFITAS JABATAN (EJ)	HASIL ABK	KELEBIHAN/ KEKURANGAN	PJ	Efektifitas Unit (EU)	PU
1	2	3	4	5	6		8	9
1	DIREKTUR RUMAH SAKIT UMUM DAERAH (RSUD) BANDAR NEGARA HUSADA	1	1,264	1	0			
2	- KEPALA BAGIAN TATA USAHA	1	1,472	1	0		1,6421	A
3	- KEPALA SUB BAGIAN UMUM DAN KEUANGAN	1	1,104	1	0			
4	- Analis Keuangan	0	0,488	0	0			
5	- Analis Tata Usaha	0	1,379	1	(1)			
6	- Pengelola Keuangan	1	1,059	1	0			
7	- Bendahara	0	1,288	1	(1)			
8	- Pengadministrasi Umum	0	1,380	1	(1)			
9	- Juru Pungut Retribusi	0	1,824	2	(2)			
10	- Petugas Keamanan	0	2,783	3	(3)			
11	- Pramu Bakti	1	3,066	3	(2)			
12	- KEPALA SUB BAGIAN KEPEGAWAIAN DAN SDM	1	1,245	1	0			
13	- Analis Jabatan	0	1,540	2	(2)			
14	- Pengelola Kepegawaian	0	3,295	3	(3)			
15	- KEPALA SUB BAGIAN ASET DAN SARANA PRASARANA	1	1,138	1	0			
16	- Penyusun Rencana Kebutuhan Rumah Tangga Dan Perlengkapan	0	1,458	1	(1)			
17	- Teknisi Pemeliharaan Sarana Dan Prasarana	0	1,492	1	(1)			
18	- Pengadministrasi Sarana Dan Prasarana	1	1,379	1	0			
19	- KEPALA BIDANG PELAYANAN	1	1,308	1	0		1,8164	A
20	- KEPALA SEKSI PELAYANAN MEDIK	1	1,368	1	0			
21	- Analis Pelayanan	0	0,938	1	(1)			
22	- Pengelola Pelayanan Kesehatan	1	1,117	1	0			
23	- KEPALA SEKSI PELAYANAN KEPERAWATAN	1	1,169	1	0			
24	- Analis Pelayanan	0	1,897	2	(2)			
25	- Pengelola Pelayanan Kesehatan	0	4,918	5	(5)			
26	- KEPALA BIDANG PENUNJANG	1	1,317	1	0		1,4097	A
27	- KEPALA SEKSI PENUNJANG MEDIK	1	1,069	1	0			
28	- Penyuluh Kesehatan Dan Pencegahan Penyakit	1	1,093	1	0			
29	- Pengelola Obat Dan Alat -Alat Kesehatan	1	0,986	1	0			
30	- Pengadministrasi Rekam Medis Dan Informasi	0	0,902	1	(1)			
31	- KEPALA SEKSI PENUNJANG NON MEDIK	1	1,119	1	0			
32	- Analis Lingkungan Hidup	0	1,300	1	(1)			
33	- Binatu Rumah Sakit	0	1,312	1	(1)			
34	- Juru Rawat Jenazah	0	0,999	1	(1)			
35	- Pengemudi Ambulan	0	4,000	4	(4)			
36	- KEPALA BIDANG PROGRAM HUKUM DAN INFORMASI	1	1,319	1	0		1,6016	A
37	- KEPALA SEKSI PERENCANAAN DAN EVALUASI	1	1,355	1	0			
38	- Analis Perencanaan, Evaluasi Dan Pelaporan	0	1,579	2	(2)			
39	- Pengelola Pelaksanaan Program Dan Anggaran	0	1,818	2	(2)			
40	- Pengadministrasi Perencanaan Dan Program	0	1,256	1	(1)	A		
41	- KEPALA SEKSI HUKUM DAN INFORMASI	1	1,153	1	0	A		
42	- Pengelola Layanan Kehumasan	0	0,999	1	(1)	A		
43	- Analis Sistem Informasi	0	0,998	1	(1)	A		
44	- JF Administrator Kesehatan Pertama	0	1,157	1	(1)	A		
45	- JF Administrator Kesehatan Muda	0	1,091	1	(1)	A		
46	- JF Administrator Kesehatan Madya	0	1,213	1	(1)	A		
47	- JF Pranata Sumber Daya Manusia Aparatur Pelaksana/Terampil	0	0,926	1	(1)	B		

NO	NAMA JABATAN	JUMLAH PEMANGKU JABATAN	NILAI BEBAN KERJA/ EFEKTIFITAS JABATAN (EJ)	HASIL ABK	KELEBIHAN/ KEKURANGAN	PJ	Efektifitas Unit (EU)	PU
1	2	3	4	5	6		8	9
48	- JF Pranata Sumber Daya Manusia Aparatur Pelaksana Lanjutan/Mahir	0	1,354	1	(1)	A		
49	- JF Pranata Sumber Daya Manusia Aparatur Penyelia	0	1,091	1	(1)	A		
50	- JF Analis Sumber Daya Manusia Aparatur Pertama	0	1,183	1	(1)	A		
51	- JF Analis Sumber Daya Manusia Aparatur Muda	0	1,003	1	(1)	A		
52	- JF Analis Sumber Daya Manusia Aparatur Madya	0	1,041	1	(1)	A		
53	- JF Analis Keuangan Pusat dan Daerah Pertama	0	0,454	0	0	E		
54	- JF Analis Keuangan Pusat dan Daerah Muda	0	0,473	0	0	E		
55	- JF Analis Keuangan Pusat dan Daerah Madya	0	0,495	0	0	D		
56	- JF Analis Keuangan Pusat dan Daerah Utama	0	0,488	0	0	E		
57	- JF Apoteker Pertama	2	3,000	3	(1)	A		
58	- JF Apoteker Muda	2	4,000	4	(2)	A		
59	- JF Apoteker Madya	0	1,000	1	(1)	A		
60	- JF Apoteker Utama	0	0,000	0	0	E		
61	- JF Asisten Apoteker Pelaksana/Terampil	6	8,000	8	(2)	A		
62	- JF Asisten Apoteker Pelaksana Lanjutan/Mahir	0	2,000	2	(2)	A		
63	- JF Asisten Apoteker Penyelia	0	0,000	0	0	E		
64	- JF Asisten Penata Anestesi Pelaksana/Terampil	0	1,000	1	(1)	A		
65	- JF Asisten Penata Anestesi Pelaksana Lanjutan/Mahir	0	0,000	0	0	E		
66	- JF Asisten Penata Anestesi Penyelia	0	0,000	0	0	E		
67	- JF Bidan Pelaksana/Terampil	8	9,000	9	(1)	A		
68	- JF Bidan Pelaksana Lanjutan/Mahir	0	9,000	9	(9)	A		
69	- JF Bidan Penyelia	0	0,000	0	0	E		
70	- JF Bidan Pertama	3	6,000	6	(3)	A		
71	- JF Bidan Muda	0	1,000	1	(1)	A		
72	- JF Bidan Madya	0	0,000	0	0	E		
73	- JF Dokter Pertama	7	14,000	14	(7)	A		
74	- JF Dokter Muda	1	3,000	3	(2)	A		
75	- JF Dokter Muda (Spesialis)	0	11,000	11	(11)	A		
76	- JF Dokter Madya	0	1,000	1	(1)	A		
77	- JF Dokter Madya (Spesialis)	0	1,000	1	(1)	A		
78	- JF Dokter Utama	0	0,000	0	0	E		
79	- JF Dokter Utama (Spesialis)	0	0,000	0	0	E		
80	- JF Dokter Gigi Pertama	1	2,000	2	(1)	A		
81	- JF Dokter Gigi Muda	0	0,000	0	0	E		
82	- JF Dokter Gigi Madya	0	0,000	0	0	E		
83	- JF Dokter Gigi Utama	0	0,000	0	0	E		
84	- JF Epidemiolog Kesehatan Pertama	0	1,000	1	(1)	A		
85	- JF Epidemiolog Kesehatan Muda	0	0,000	0	0	E		
86	- JF Epidemiolog Kesehatan Madya	0	0,000	0	0	E		
87	- JF Fisioterapis Pelaksana/Terampil	0	0,000	0	0	E		
88	- JF Fisioterapis Pelaksana Lanjutan/Mahir	0	0,000	0	0	E		
89	- JF Fisioterapis Penyelia	0	0,000	0	0	E		
90	- JF Fisioterapis Pertama	0	0,000	0	0	E		
91	- JF Fisioterapis Muda	0	0,000	0	0	E		
92	- JF Fisioterapis Madya	0	0,000	0	0	E		
93	- JF Nutrisionis Pelaksana/Terampil	2	2,000	2	0	A		
94	- JF Nutrisionis Pelaksana Lanjutan/Mahir	0	2,000	2	(2)	A		
95	- JF Nutrisionis Penyelia	0	0,000	0	0	E		
96	- JF Nutrisionis Pertama	0	1,000	1	(1)	A		
97	- JF Nutrisionis Muda	0	0,000	0	0	E		
98	- JF Nutrisionis Madya	0	0,000	0	0	E		
99	- JF Penata Anestesi Pertama	0	1,000	1	(1)	A		
100	- JF Penata Anestesi Muda	0	0,000	0	0	E		
101	- JF Penata Anestesi Madya	0	0,000	0	0	E		
102	- JF Penata Laksana Barang Pelaksana/Terampil	0	1,472	1	(1)	A		
103	- JF Penata Laksana Barang Pelaksana Lanjutan/Mahir	0	0,388	0	0	E		

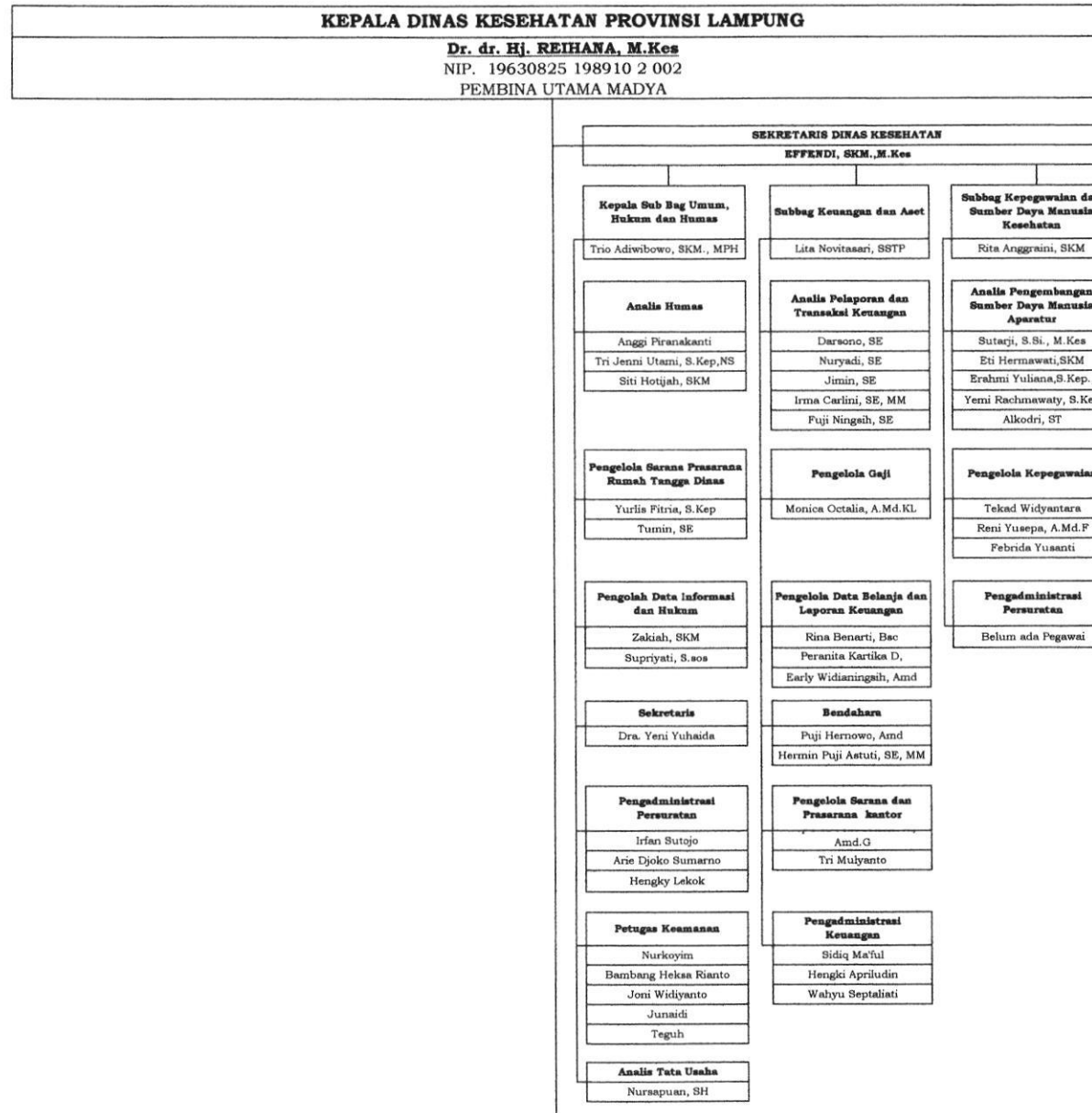
NO	NAMA JABATAN	JUMLAH PEMANGKU JABATAN	NILAI BEBAN KERJA/ EFEKTIFITAS JABATAN (EJ)	HASIL ABK	KELEBIHAN/ KEKURANGAN	PJ	Efektifitas Unit (EU)	PU
1	2	3	4	5	6		8	9
104	- JF Penata Laksana Barang Penyelia	0	0,300	0	0	E		
105	- JF Perawat Pelaksana/Terampil	23	23,000	23	0	A		
106	- JF Perawat Pelaksana Lanjutan/Mahir	2	18,000	18	(16)	A		
107	- JF Perawat Penyelia	0	0,000	0	0	E		
108	- JF Perawat Pertama	15	20,000	20	(5)	A		
109	- JF Perawat Muda	0	5,000	5	(5)	A		
110	- JF Perawat Madya	0	0,000	0	0	E		
111	- JF Perawat Utama	0	0,000	0	0	E		
112	- JF Perawat Gigi Pelaksana/Terampil	0	1,000	1	(1)	A		
113	- JF Perawat Gigi Pelaksana Lanjutan/Mahir	0	0,000	0	0	E		
114	- JF Perawat Gigi Penyelia	0	0,000	0	0	E		
115	- JF Perawat Gigi Pertama	0	1,000	1	(1)	A		
116	- JF Perawat Gigi Muda	0	0,000	0	0	E		
117	- JF Perawat Gigi Madya	0	0,000	0	0	E		
118	- JF Perekam Medis Pelaksana/Terampil	4	4,000	4	0	A		
119	- JF Perekam Medis Pelaksana Lanjutan/Mahir	0	0,000	0	0	E		
120	- JF Perekam Medis Penyelia	0	0,000	0	0	E		
121	- JF Perekam Medis Pertama	0	0,000	0	0	E		
122	- JF Perekam Medis Muda	0	0,000	0	0	E		
123	- JF Perekam Medis Madya	0	0,000	0	0	E		
124	- JF Pranata Laboratorium Kesehatan Pelaksana/Terampil	6	6,000	6	0	A		
125	- JF Pranata Laboratorium Kesehatan Pelaksana Lanjutan/Mahir	0	1,000	1	(1)	A		
126	- JF Pranata Laboratorium Kesehatan Penyelia	0	0,000	0	0	E		
127	- JF Pranata Laboratorium Kesehatan Pertama	0	1,000	1	(1)	A		
128	- JF Pranata Laboratorium Kesehatan Muda	0	0,000	0	0	E		
129	- JF Pranata Laboratorium Kesehatan Madya	0	0,000	0	0	E		
130	- JF Radiografer Pelaksana/Terampil	0	1,000	1	(1)	A		
131	- JF Radiografer Pelaksana Lanjutan/Mahir	0	0,000	0	0	E		
132	- JF Radiografer Penyelia	0	0,000	0	0	E		
133	- JF Radiografer Pertama	2	2,000	2	0	A		
134	- JF Radiografer Muda	0	0,000	0	0	E		
135	- JF Radiografer Madya	0	0,000	0	0	E		
136	- JF Teknisi Elektromedis Pelaksana/Terampil	2	2,000	2	0	A		
137	- JF Teknisi Elektromedis Pelaksana Lanjutan/Mahir	0	0,000	0	0	E		
138	- JF Teknisi Elektromedis Penyelia	0	0,000	0	0	E		
139	- JF Teknisi Elektromedis Pertama	0	0,000	0	0	E		
140	- JF Teknisi Elektromedis Muda	0	0,000	0	0	E		
141	- JF Teknisi Elektromedis Madya	0	0,000	0	0	E		
142	- JF Sanitarian Pelaksana/Terampil	0	1,000	1	(1)	A		
143	- JF Sanitarian Pelaksana Lanjutan/Mahir	0	0,000	0	0	E		
144	- JF Sanitarian Penyelia	0	0,000	0	0	E		
145	- JF Sanitarian Pertama	0	1,000	1	(1)	A		
146	- JF Sanitarian Muda	0	0,000	0	0	E		
147	- JF Sanitarian Madya	0	0,000	0	0	E		
Jumlah		108	252,9348	243	(135)		1,7200	A

GUBERNUR LAMPUNG,

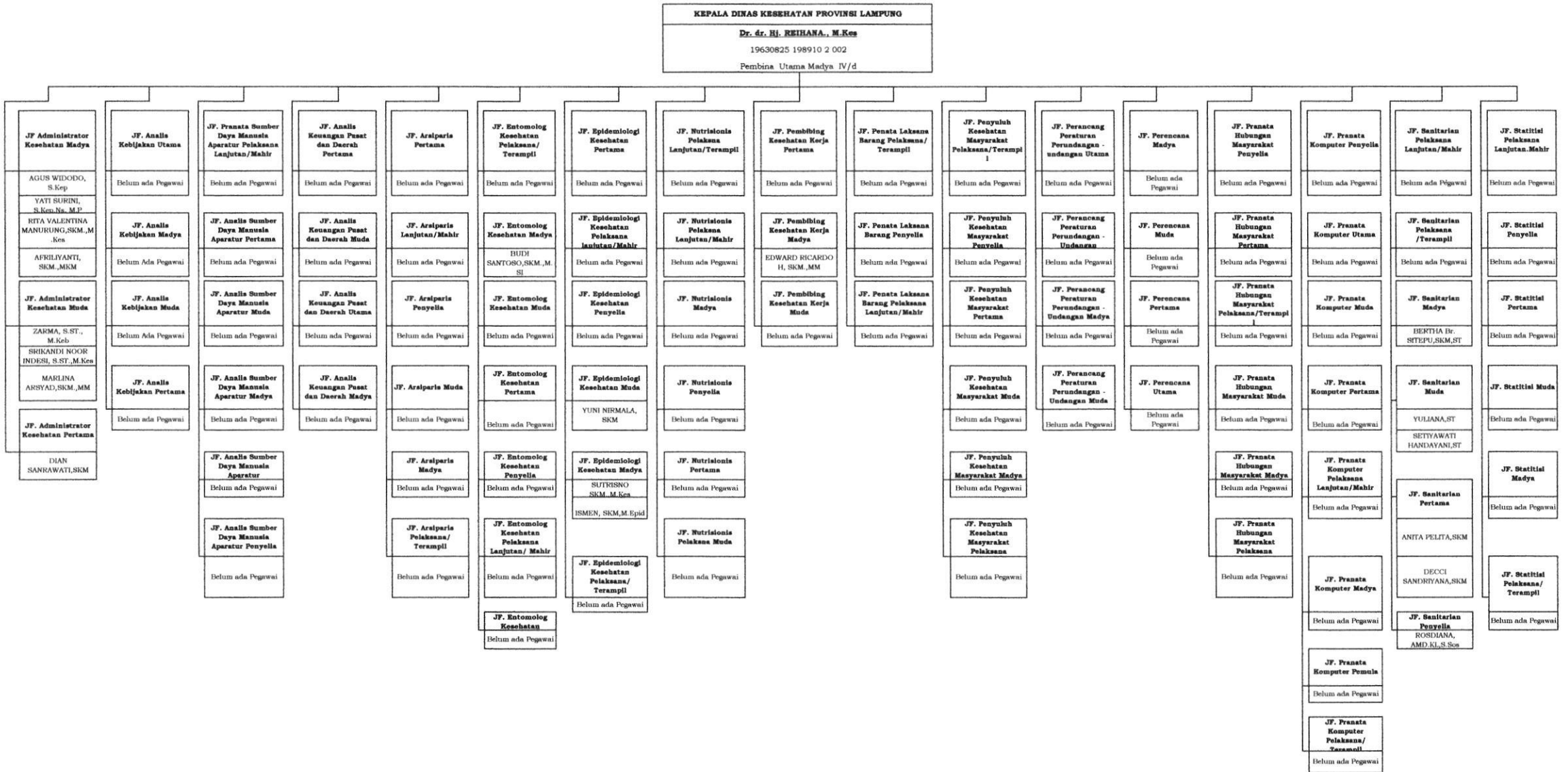


ARINAL DJUNAI DI

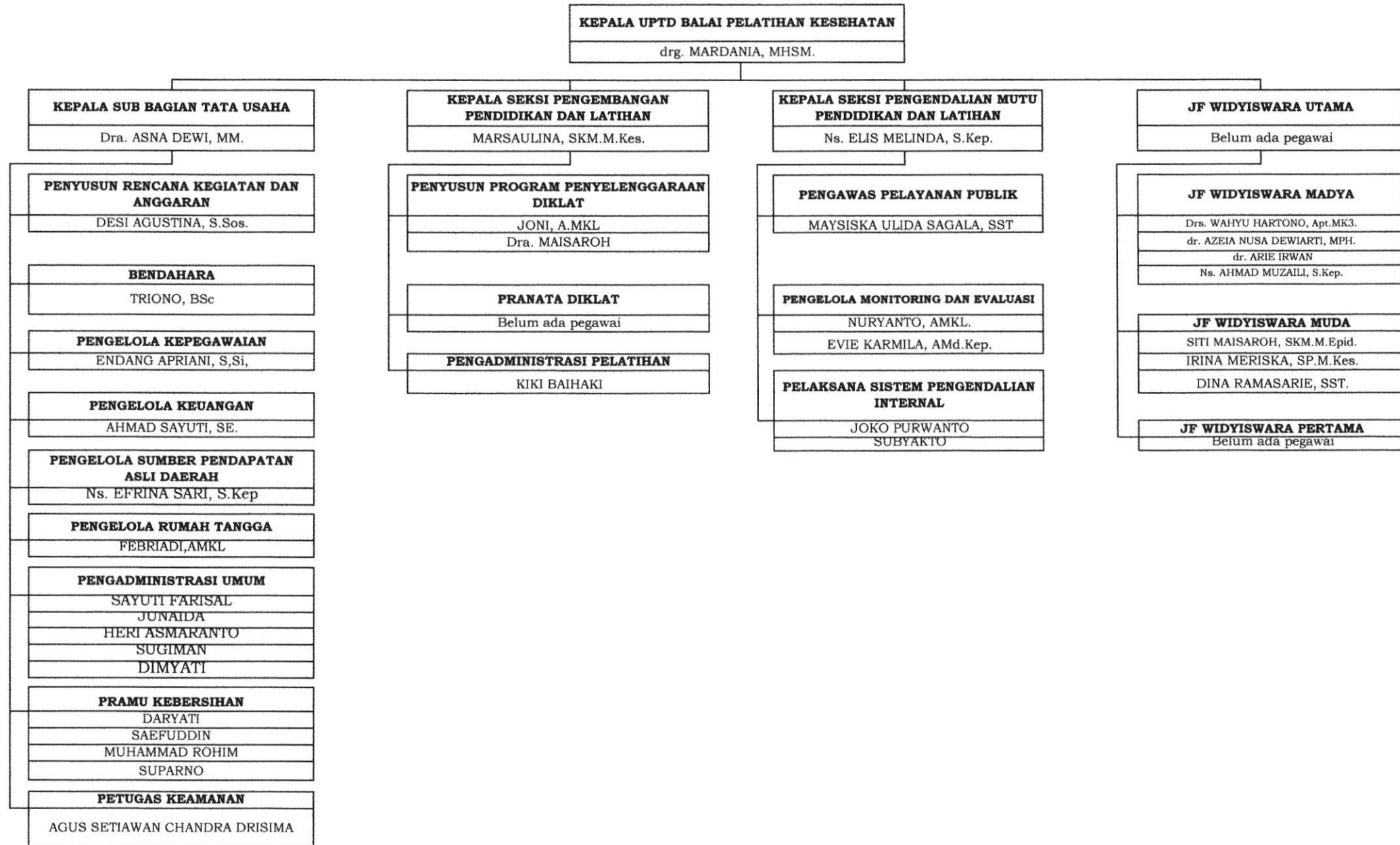
**2.1 PETA JABATAN STRUKTURAL DAN JABATAN PELAKSANA HASIL PENYUSUNAN ANALISIS JABATAN
 DINAS KESEHATAN PROVINSI LAMPUNG**



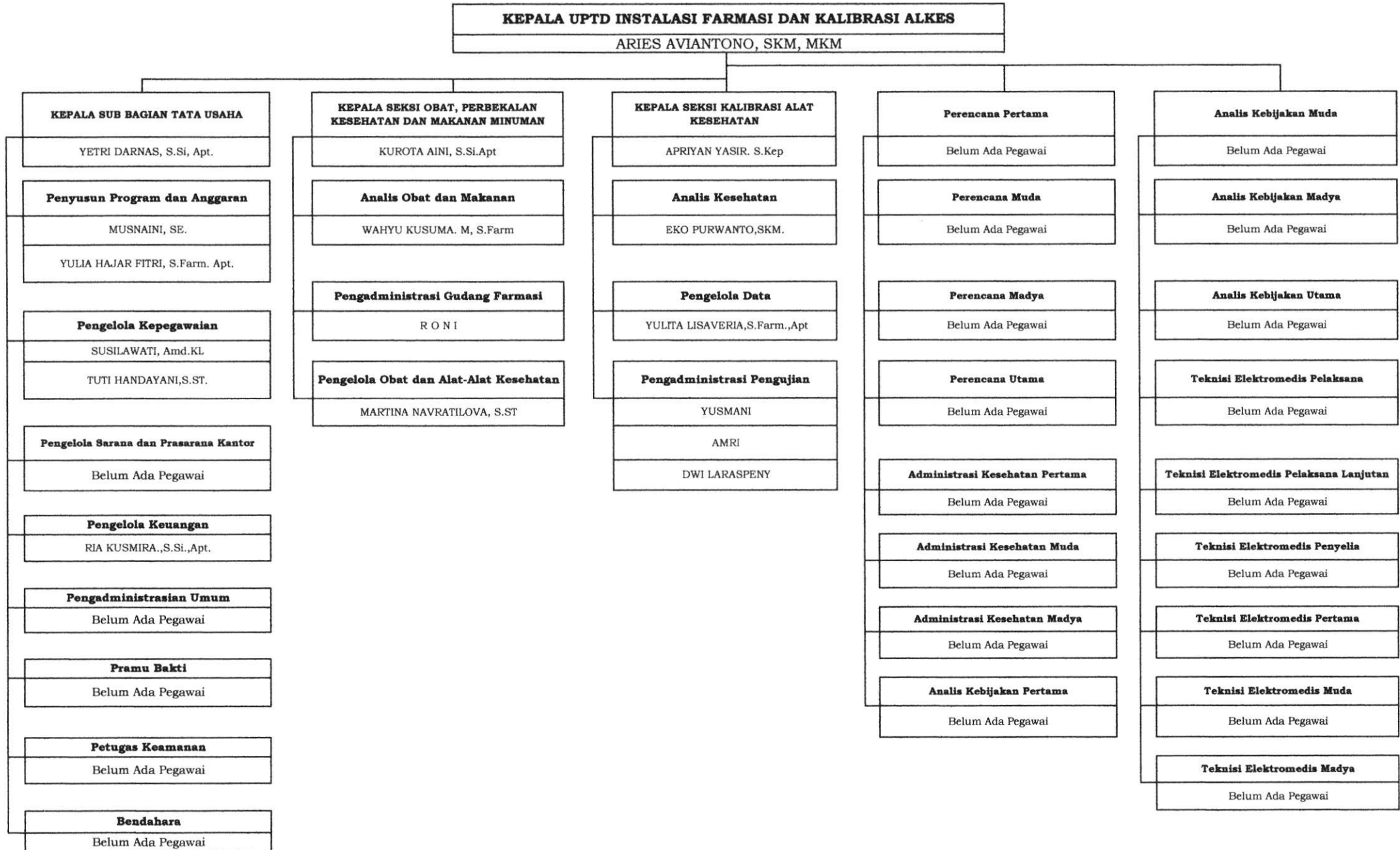
2.2 PETA JABATAN FUNGSIONAL HASIL PENYUSUNAN ANALISIS JABATAN DINAS KESEHATAN PROVINSI LAMPUNG



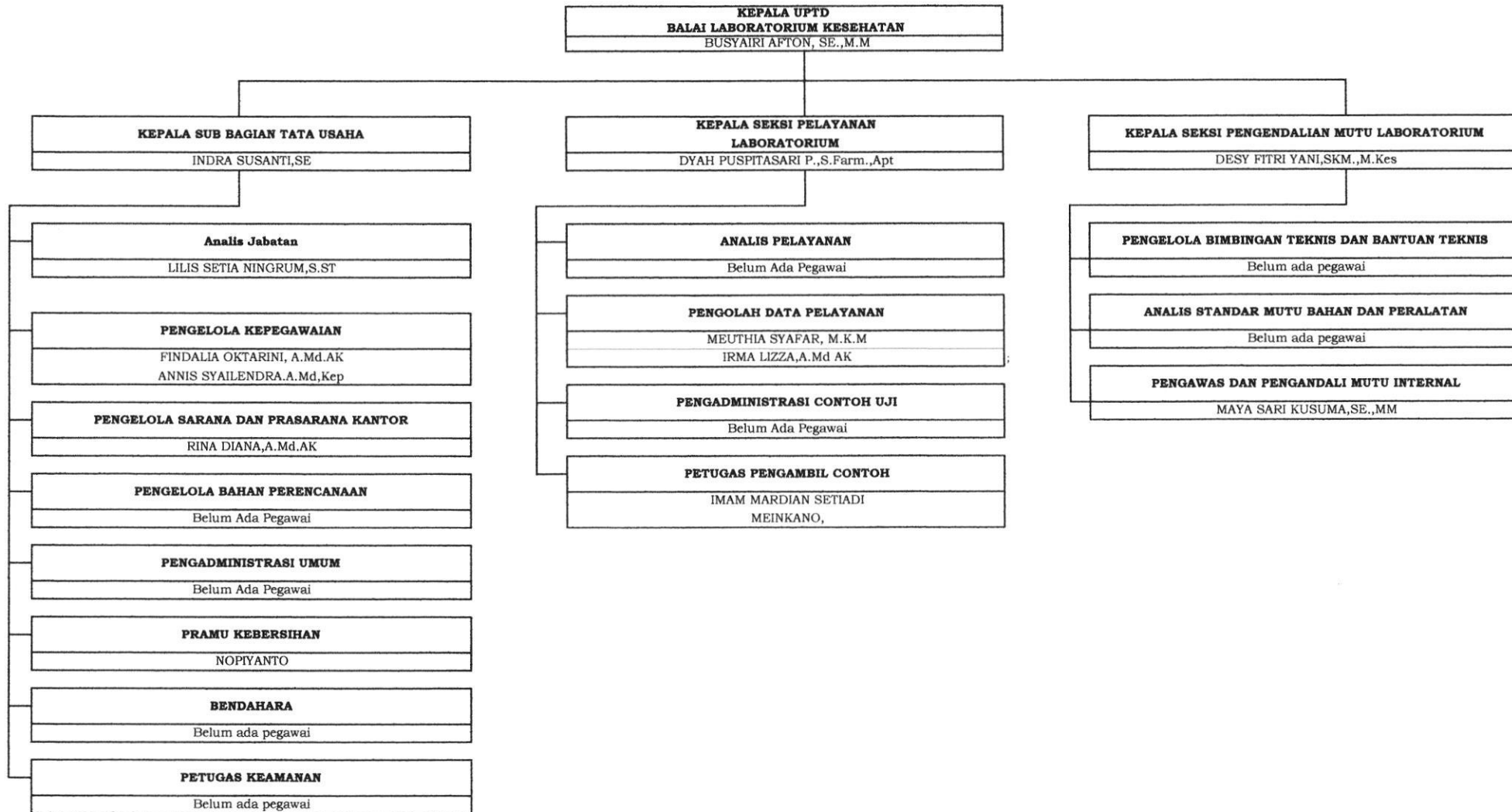
**2.3 PETA JABATAN STRUKTURAL, JABATAN PELASANA DAN FUNGSIONAL HASIL PENYUSUNAN ANALISIS JABATAN
UPTD BALAI PELATIHAN KESEHATAN
DINAS KESEHATAN PROVINSI LAMPUNG**



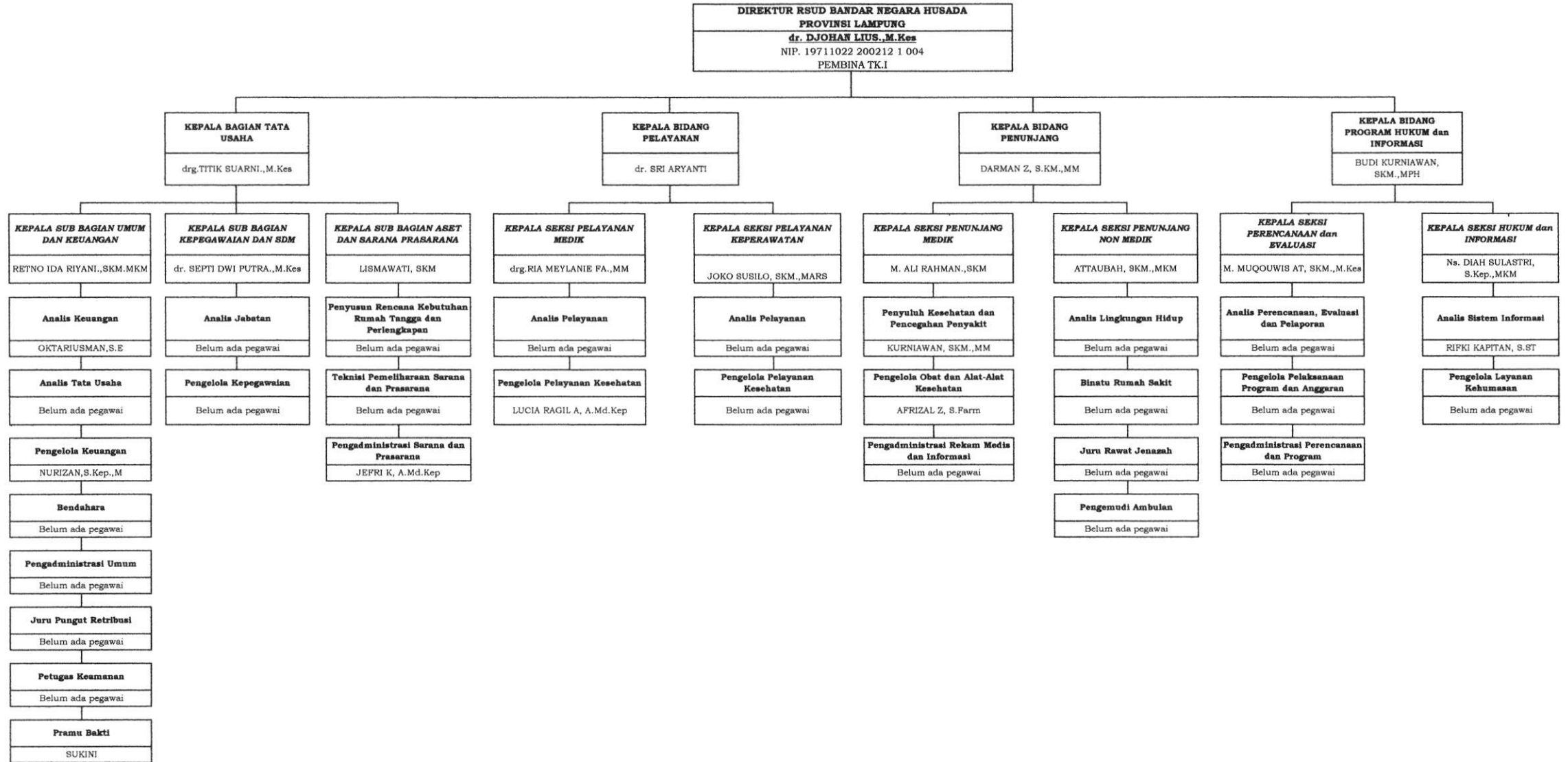
**2.4 PETA JABATAN STRUKTURAL, JABATAN PELAKSANA DAN FUNGSIONAL HASIL PENYUSUNAN ANALISIS JABATAN
UPTD INSTALASI FARMASI DAN ALAT KESEHATAN KES
DINAS KESEHATAN PROVINSI LAMPUNG**



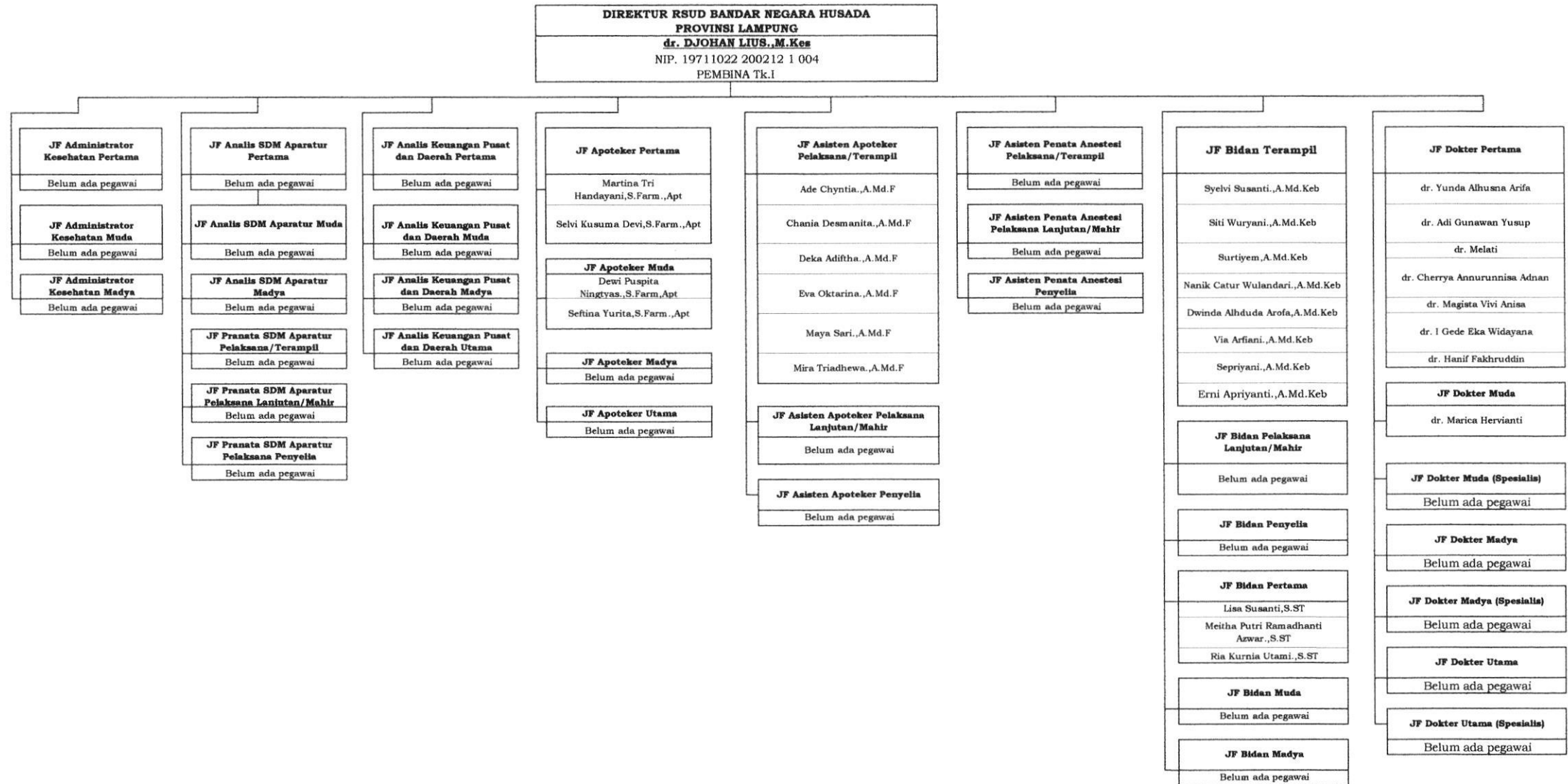
**2.5 PETA JABATAN STRUKTURAL DAN PELAKSANA HASIL PENYUSUNAN ANALISIS JABATAN
UPTD BALAI LABORATORIUM KESEHATAN
DINAS KESEHATAN PROVINSI LAMPUNG**



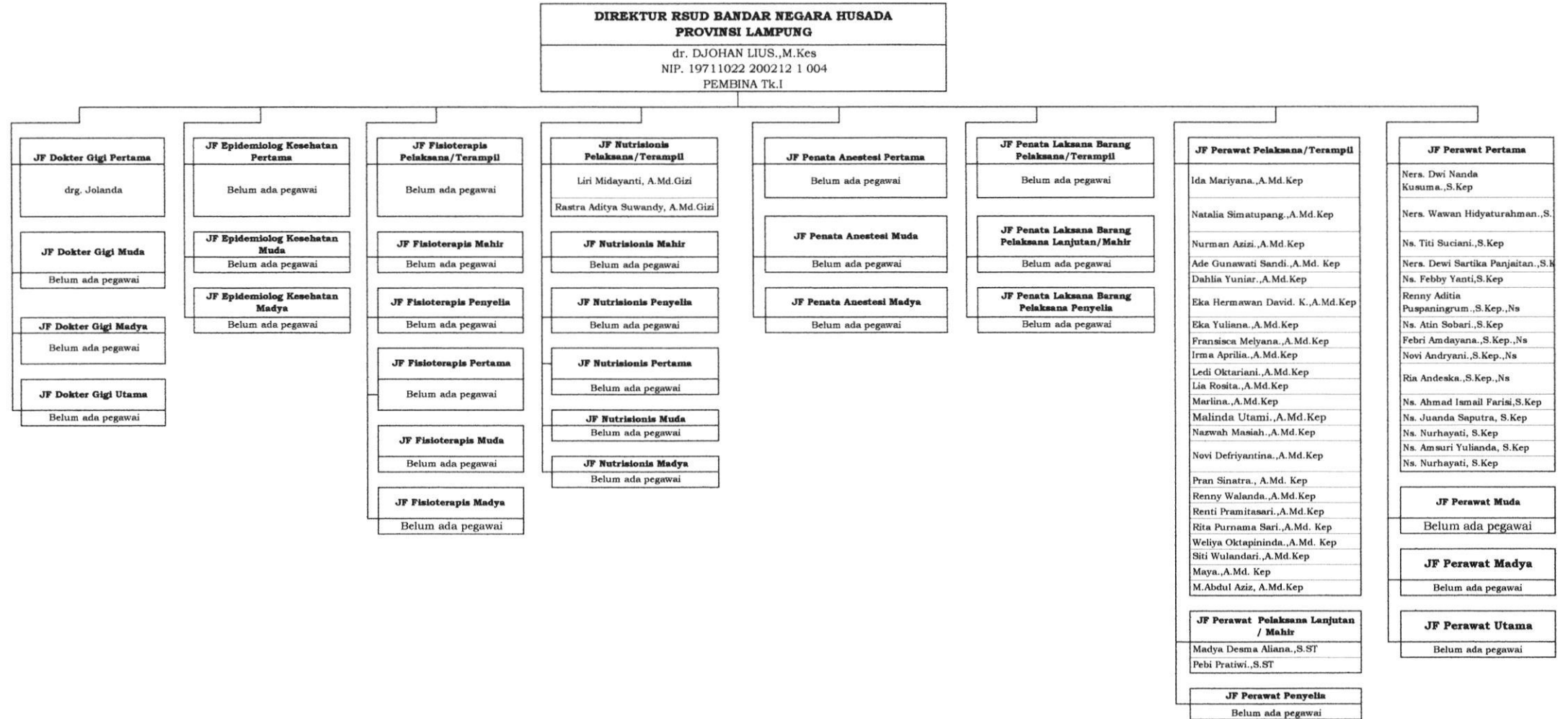
**2.6 PETA JABATAN STRUKTURAL HASIL PENYUSUNAN ANALISIS JABATAN
RSUD BANDAR NEGARA HUSADA PROVINSI LAMPUNG**



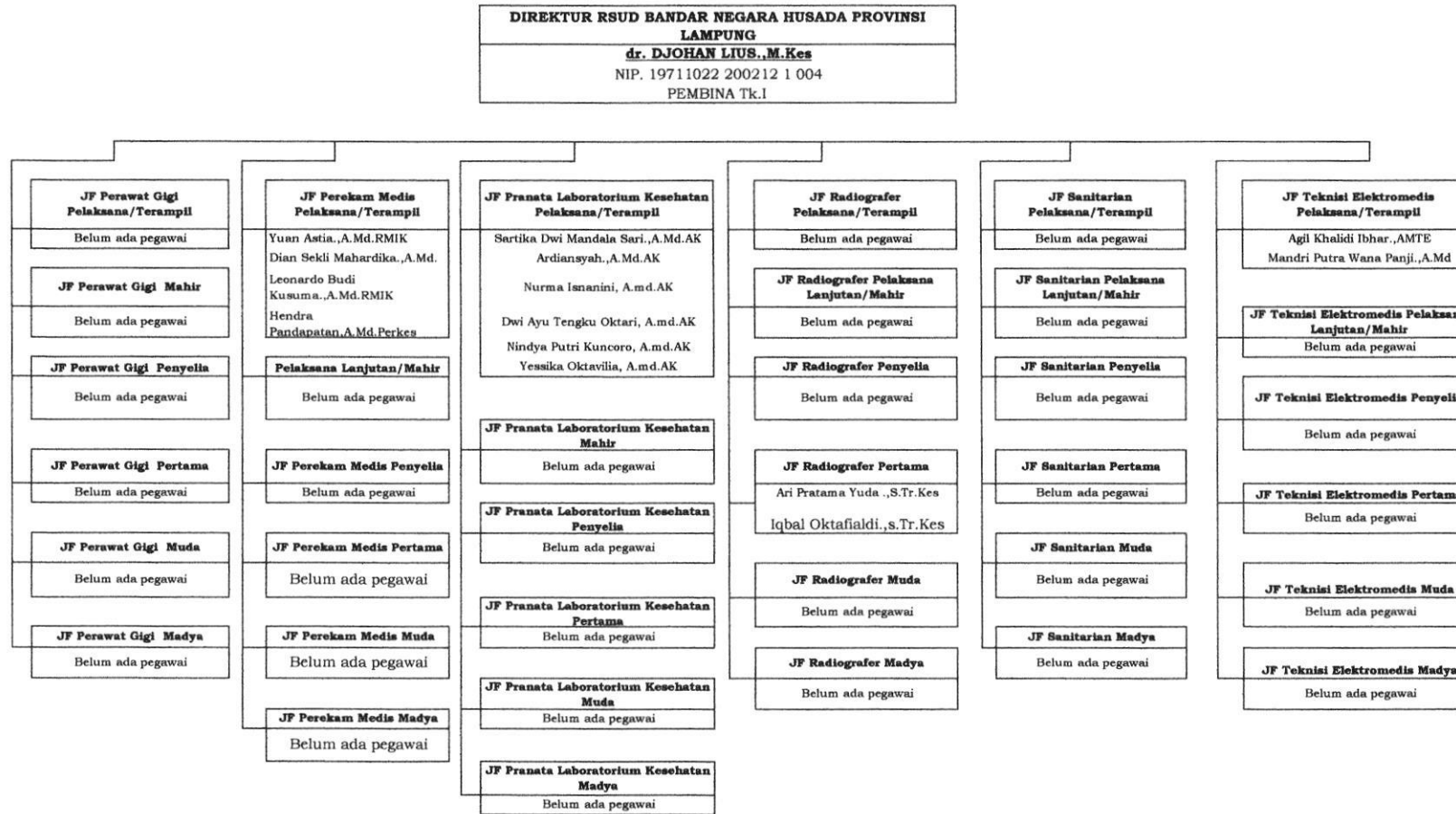
**2.7 PETA JABATAN FUNGSIONAL HASIL PENYUSUNAN ANALISIS JABATAN
RSUD BANDAR NEGARA HUSADA PROVINSI LAMPUNG**



**2.8 PETA JABATAN FUNGSIONAL HASIL PENYUSUNAN ANALISA JABATAN
RSUD BANDAR NEGARA HUSADA PROVINSI LAMPUNG**



**2.9 PETA JABATAN FUNGSIONAL HASIL PENYUSUNAN ANALISA JABATAN
RSUD BANDAR NEGARA HUSADA PROVINSI LAMPUNG**



GUBERNUR LAMPUNG,



ARINAL DJUNAIDI

**3.1 PETA JABATAN STRUKTURAL DAN JABATAN PELAKSANA HASIL PENYUSUNAN ANALISIS JABATAN DAN ANALISIS BEBAN KERJA
 DINAS KESEHATAN PROVINSI LAMPUNG**

Jumlah Kekuatan Pegawai
163 Orang

KEPALA DINAS KESEHATAN PROVINSI LAMPUNG	B	K	KLs
	1	1	15

Beban Kerja Dinas Kesehatan Provinsi Lampung	
1	Merumuskan rencana strategis Dinas Kesehatan dengan mengacu pada rencana strategis Pemerintah Provinsi Lampung untuk dijadikan pedoman pelaksanaan tugas pokok dan fungsi
2	Memfasilitasi Pemerintah Kabupaten dan kota dalam upaya dibidang kesehatan agar terwujudnya program dan kegiatan disecara/kabupaten/kota sesuai yang telah ditentukan
3	pertanggung jawaban pelaksanaan program dan kegiatan agar terwujud upaya kesehatan berskala provinsi
4	Perumusan kebijakan teknis urusan pemerintahan bidang kesehatan;
5	Perumusan kebijakan operasional program dan Kegiatan Dinas Kesehatan berdasarkan ketentuan dan peraturan yang berlaku kegiatan
6	kegiatan
7	Pelaksanaan pelayanan pembinaan teknis kepegawaian di Dinas Kesehatan
8	Pelaksanaan pelayanan pengembangan Sumber Daya manusia di Dinas Kesehatan
9	Pelaksanaan kegiatan hukum dan humas berdasarkan rencana operasional seluruh bagian umum
10	Pelaksanaan kegiatan surat menyurat, kearsipan, perpustakaan, organisasi dan tata laksana hukum, ketamansan, kerumah tanggaa,
11	Penyelenggaraan urusan pemerintahan dan pelayanan bidang kesehatan;
12	Pembinaan dan pelaksanaan tugas urusan pemerintahan bidang kesehatan;
13	Pelaksanaan kegiatan program dan evaluasi kesehatan berdasarkan ketentuan perundang - undangan;
14	Pelaksanaan Kebijakan kegiatan Surveilans dan imunisasi pencegahan, pengendalian penyakit menular , tidak menular dan kesehatan
15	Pelaksanaan kegiatan bidang pelayanan kesehatan berdasarkan ketentuan perundang - undangan;

SEKRETARIS DINAS	B	K	KLs
	1	1	12
Kepala Sub Bagian Umum dan Kepegawaian	B	K	KLs
	1	1	9
Jabatan	B	K	KLs
Analisis Tata Usaha	1	2	7
Analisis Humas	3	4	7
Pengelola Sarana Prasarana Rumah Tangga Dinas	2	4	6
Pengolah Data Informasi dan Hukum	2	2	6
Sekretaris	1	1	6
Pengadministrasi Persuratan	3	3	5
Petugas Keamanan	5	7	3
Kepala Sub Bagian Keuangan dan Aset	B	K	KLs
	1	1	9
Jabatan	B	K	KLs
Analisis Pelaporan dan Transaksi Keuangan	5	7	7
Pengelola Gaji	1	3	6
Pengelola Data Belanja dan Laporan Keuangan	3	10	6
Pengelola Sarana dan Prasarana Kantor	2	3	6
Pengadministrasi Keuangan	3	7	5
Bendahara	2	2	7

KEPALA BIDANG KESEHATAN MASYARAKAT	B	K	KLs
	1	1	11
Kepala Seksi Kesehatan Keluarga dan Gizi	B	K	KLs
	1	1	9
Jabatan	B	K	KLs
Analisis Kesehatan Ibu dan Anak	7	9	7
Pengelola Program Gizi	6	10	6
Pengadministrasi Umum	1	2	5
Kepala Seksi Promosi Kesehatan dan Pemberdayaan Masyarakat	B	K	KLs
	1	1	9
Jabatan	B	K	KLs
Analisis Kesehatan	4	8	7
Pengelola Penggerak Peran Serta Masyarakat di bidang Kesehatan	2	2	6
Pengadministrasi Persuratan	1	2	5

KEPALA BIDANG PENCEGAHAN DAN PENGENDALIAN PENYAKIT	B	K	KLs
	1	1	11
Kepala Seksi Surveilans dan Imunisasi	B	K	KLs
	1	1	9
Jabatan	B	K	KLs
Analisis Kesehatan	3	9	7
Pengelola Pengamatan Penyakit dan Imunisasi	5	5	6
Pengadministrasi Umum	0	2	5
Kepala Seksi Pencegahan dan Pengendalian Penyakit Menular	B	K	KLs
	1	1	9
Jabatan	B	K	KLs
Analisis Penyakit Menular	7	10	7
Pengelola Pemberantasan Penyakit Bersumber Binatang	1	5	6
Pengelola Pemberantasan Penyakit Menular langsung	2	5	6

KEPALA BIDANG PELAYANAN KESEHATAN	B	K	KLs
	1	1	11
Kepala Seksi Pelayanan Kesehatan Primer dan Tradisional	B	K	KLs
	1	1	9
Jabatan	B	K	KLs
Analisis Rencana Program dan Kegiatan	5	8	7
Pengelola Pelayanan Kesehatan	3	4	6
Pengadministrasi Umum	1	2	5
Kepala Seksi Pelayanan Kesehatan Rujukan	B	K	KLs
	1	1	9
Jabatan	B	K	KLs
Analisis Rencana Program dan Kegiatan	6	8	7
Pengelola Rujukan Kesehatan	1	2	6
Pengadministrasi Persuratan	1	1	5

KEPALA BIDANG PROGRAM DAN EVALUASI KESEHATAN	B	K	KLs
	1	1	11
Kepala Seksi Penyusunan Program Kesehatan	B	K	KLs
	1	1	9
Jabatan	B	K	KLs
Analisis Perencanaan Anggaran	4	6	7
Pengelola Bahan Perencanaan	2	4	6
Pengadministrasi Perencanaan dan Program	1	2	5
Kepala Seksi Data Informasi dan Penelitian Pengembangan Kesehatan	B	K	KLs
	1	1	9
Jabatan	B	K	KLs
Analisis Data dan Informasi	3	5	7
Penyusun Bahan Informasi dan Publikasi	3	3	7
Pengelola Data	2	4	6

Kepala Sub Bagian Kepegawaian dan Sumber Daya Manusia		B	K	KLs
		1	1	9
Jabatan		B	K	KLs
	Analisis Pengembangan SDM Aparatur	5	9	7
	Pengelola Kepegawaian	3	4	6
	Pengadministrasian Persuratan	0	2	5

Kepala Seksi Kesehatan Lingkungan, Kesehatan Kerja dan Olahraga		B	K	KLs
		1	1	9
Jabatan		B	K	KLs
	Analisis Kesehatan Kerja	4	4	7
	Pemeriksaan Sanitasi	2	4	7
	Pengadministrasian Persuratan	1	2	5

Kepala Seksi Pencegahan dan Pengendalian Penyakit Tidak Menular dan Kesehatan Jiwa		B	K	KLs
		1	1	9
Jabatan		B	K	KLs
	Analisis Monitoring Evaluasi dan Pelaporan	6	8	7
	Pengelola Penyakit Tidak Menular	2	3	6
	Pengadministrasian Umum	2	2	5

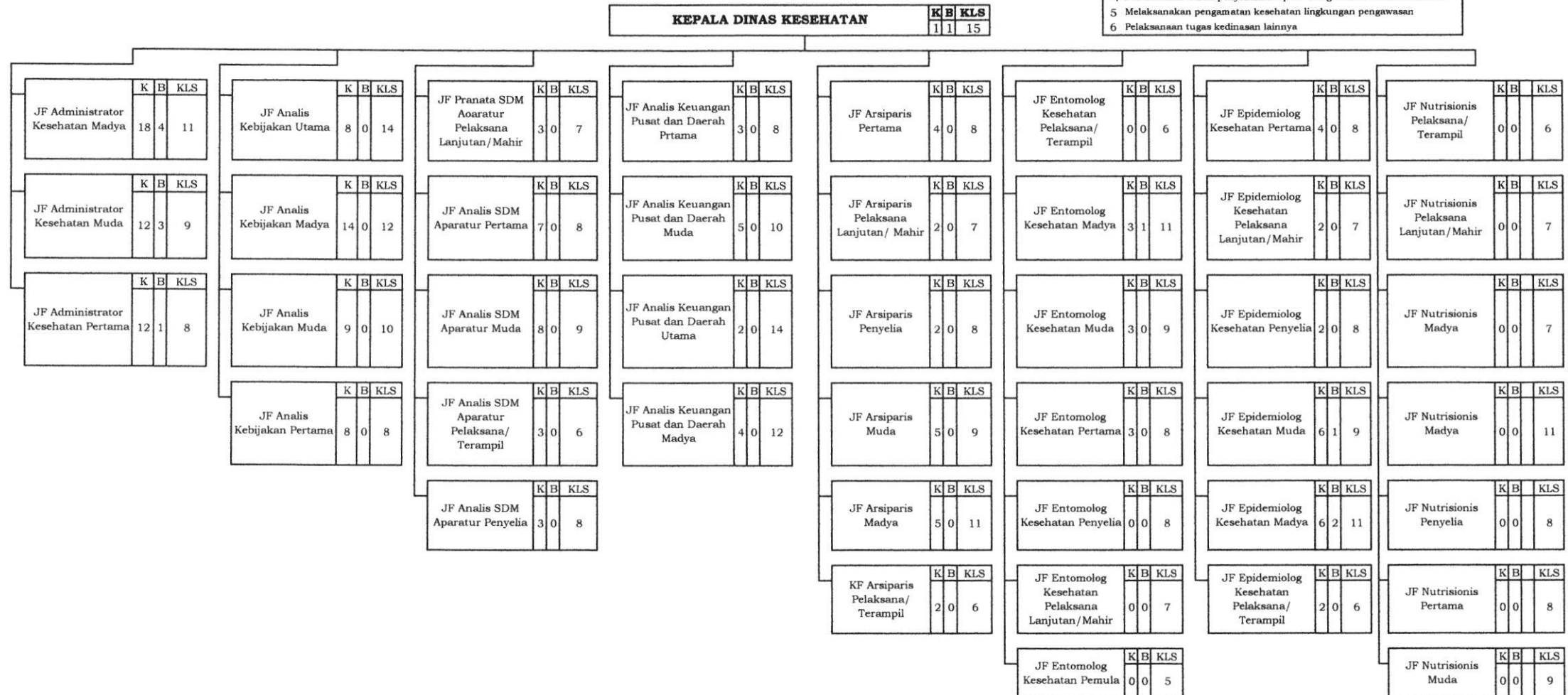
Kepala Seksi Pelayanan Kefarmasian		B	K	KLs
		1	1	9
Jabatan		B	K	KLs
	Analisis Obat dan Makanan	3	5	7
	Pengelola Kefarmasian	2	3	6
	Pengadministrasian Umum	1	2	5

Kepala Seksi Evaluasi dan Pelaporan Kesehatan		B	K	KLs
		1	1	9
Jabatan		B	K	KLs
	Analisis Perencanaan, Evaluasi dan Pelaporan	5	5	7
	Pengelola Monitoring dan Evaluasi	0	2	6
	Pengadministrasian Umum	2	2	5

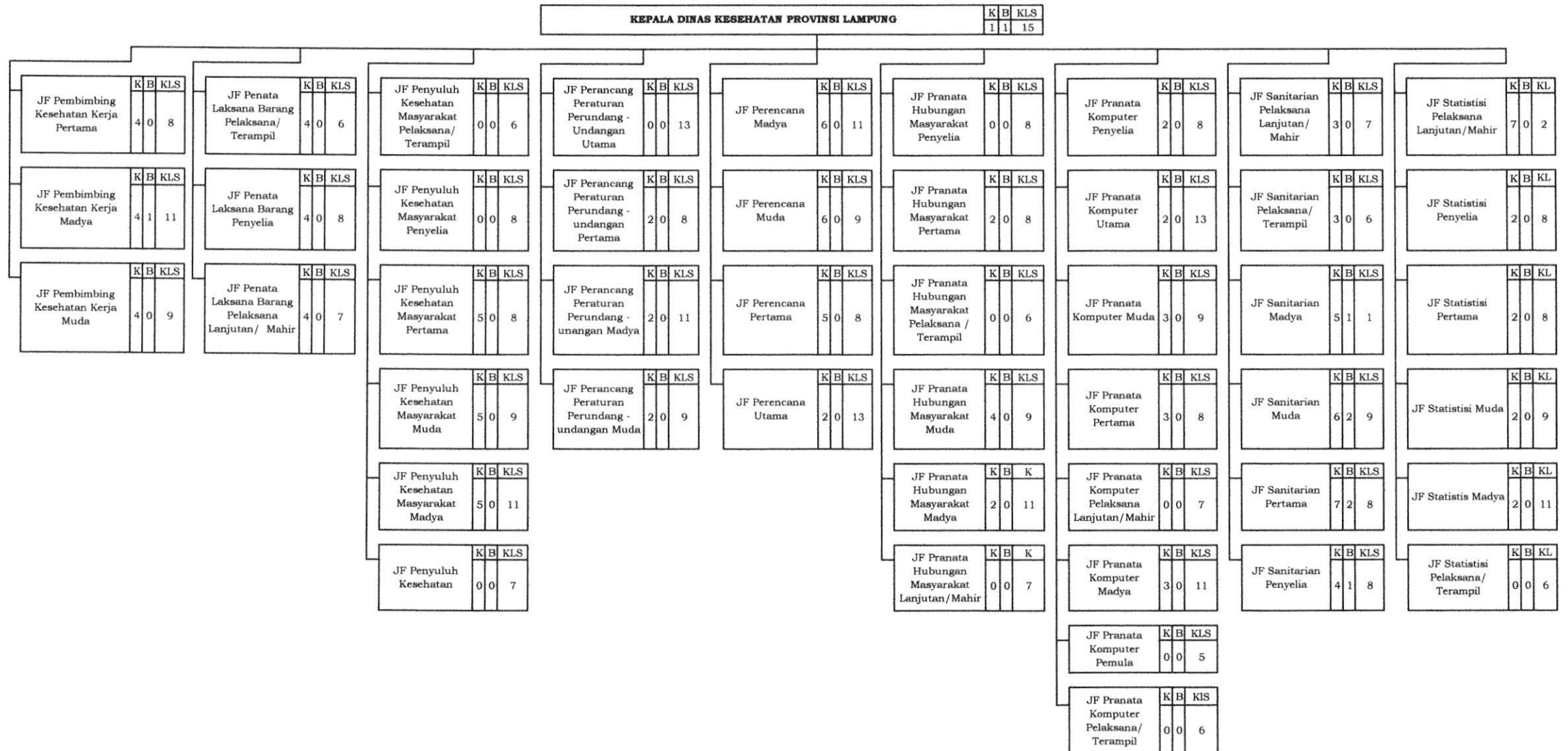
3.2 PETA JABATAN FUNSIONAL HASIL PENYUSUNAN ANALISIS JABATAN DAN ANALISIS BEBAN KERJA DINAS KESEHATAN PROVINSI LAMPUNG

JUMLAH KEKUATAN PEGAWAI
19 Orang

Beban Kerja Fungsional Dinas Kesehatan Provinsi Lampung		
1	Memberikan pelayanan kesehatan yang meliputi promotif, preventif, kuratif dan rehabilitatif untuk meningkatkan derajat kesehatan	
2	Pelaksanaan Manajemen Teknis Program perencanaan program dan Kegiatan Fungsional	
3	Pelaksanaan kegiatan pengamatan, penyelidikan, tindak pengamanan	
4	Pelaksanaan teknik penyelidikan epidemiologi berdasarkan ketentuan	
5	Melaksanakan pengamatan kesehatan lingkungan pengawasan	
6	Pelaksanaan tugas kedinasan lainnya	



**3.3 PETA JABATAN FUNSIONAL HASIL PENYUSUNAN ANALISIS JABATAN DAN ANALISIS BEBAN KERJA
DINAS KESEHATAN PROVINSI LAMPUNG**



**3.4 PETA JABATAN STRUKTURAL, JABATAN PELAKSANA DAN FUNGSIONAL HASIL PENYUSUNAN ANALISIS JABATAN DAN ANALISIS BEBAN KERJA
UPTD BALAI PELATIHAN KESEHATAN
DINAS KESEHATAN PROVINSI LAMPUNG**

JUMLAH KEKUATAN PEGAWAI
35 ORANG

BEBAN KERJA
Penyusunan Program Kegiatan Pelatihan Pelatihan Pegawai dan Masyarakat dibidang Kesehatan Pengembangan Metode dan Kurikulum Pelatihan serta Pelaporan Pelatihan Penelitian dan Pengembangan Pelatihan, Pelaksanaan Pengelolaan Urusan ke Tata Usahaan

KEPALA UPTD BAPELKES drg. Mardania, MHSM.	Kls	B	K
	11	1	1

KEPALA SEKSI PENGEMBANGAN DIKLAT Marsaulina, SKM.M.Kes.	B	K	Kls
	1	1	9

KEPALA SEKSI PENGENDALIAN MUTU DIKLAT Ns. Elis Melinda, S.Kep.	B	K	Kls
	1	1	9

KEPALA SUB BAGIAN TATA USAHA Dra. Asna Dewi, MM.	B	K	Kls
	1	1	9

JABATAN	B	K	Kls
Penyusun Program Penyelenggaraan Diklat	2	3	7
Pranata Diklat	0	3	6
Pengadministrasi Pelatihan	1	1	5

JABATAN	B	K	Kls
Pengawas Pelayanan Publik	1	3	7
Pengelola Monitoring dan Evaluasi	2	2	6
Pelaksana Sistem Pengendalian Internal	2	3	5

JABATAN	B	K	Kls
Penyusun Rencana Kegiatan dan Anggaran	1	2	7
Bendahara	1	1	7
Pengelola Kepegawaian	1	3	6
Pengelola Keuangan	1	2	6
Pengelola Sumber PAD	1	1	6
Pengadministrasi Umum	5	5	5
Petugas Keamanan	1	2	3
Pramu Kebersihan	4	6	1
Pengelola Rumah Tangga	1	3	6

JABATAN FUNGSIONAL	B	K	Kls
Widyaiswara Utama	0	1	13
Widyaiswara Madya	4	6	11
Widyaiswara Muda	3	5	9
Widyaiswara Pertama	0	1	8

B: Jumlah Pegawai yang Ada
K: Kebutuhan Pegawai dari ABK
Kls Kelas Jabatan Hasil Evaluasi Jabatan

**3.5 PETA JABATAN STRUKTURAL, JABATAN PELAKSANA DAN FUNGSIONAL HASIL PENYUSUNAN ANALISIS JABATAN DAN ANALISIS BEBAN KERJA
UPTD INSTALASI FARMASI DAN KALIBRASI ALAT KESEHATAN
DINAS KESEHATAN PROVINSI LAMPUNG**

JUMLAH KEKUATAN PEGAWAI
17 ORANG

KEPALA UPTD INSTALASI FARMASI DAN KALIBRASI ALKES	B	K	KLS
	1	1	11

BEBAN KERJA
Menyelenggarakan pelayanan obat, perbekalan kesehatan, makan dan minum serta kalibrasi alat kesehatan
Pengkoordinasi pelaksanaan tugas dan fungsi unsur organisasi, pembinaan pengawasan, dan pengendalian pelaksanaan tugas dan fungsi
Melaksanakan administrasi dan keuangan serta memberikan dukungan administrasi dan keuangan dan melaksanakan urusan ketatausahaan, kerumah tanggan, kemitraan,kehumasaan, atau aset barang milik negara

Ka. Seksi Obat, Perbekkes & Makmin	B	K	KLS
	1	1	9
Jabatan	B	K	KLS
Pengelola Obat & Alat-Alat Kesehatan	1	3	6
Pengadministrasi Gudang Farmasi	1	3	5
Analisis Obat dan makanan	1	4	7

Ka. Seksi Kalibrasi Alat Kesehatan	B	K	KLS
	1	1	9
Jabatan	B	K	KLS
Analisis Kesehatan	1	2	7
Pengelolaan Data	1	4	6
Pengadministrasi Penguji	3	3	5

Ka. Subbag Tata Usaha	B	K	KLS
	1	1	9
Jabatan	B	K	KLS
Pengelola Kepegawaian	2	3	6
Pengadministrasi Umum	0	2	5
Pengelola Sarana dan Prasarana Kantor	0	2	6
Penyusun Program Anggaran & Pelaporan	2	3	7
Bendahara	0	1	7
Pengelola Keuangan	1	2	6
Pramu Bakti	0	2	1
Petugas Keamanan	0	2	3

JABATAN FUNGSIONAL TERTENTU (JFT)	B	K	KLS
Jabatan	B	K	KLS
Analisis Kebijakan Ahli Utama	0	1	14
Analisis Kebijakan Ahli Madya	0	1	12
Analisis Kebijakan Ahli Muda	0	1	10
Analisis Kebijakan Ahli Pertama	0	1	8
Administrator Kesehatan Ahli Madya	0	2	12
Administrator Kesehatan Ahli Muda	0	2	10
Administrator Kesehatan Ahli Pertama	0	2	8
Perencana Ahli Utama	0	1	14
Perencana Ahli Madya	0	1	12

Jabatan	B	K	KLS
Perencana Ahli Muda	0	1	10
Perencana Ahli Pertama	0	1	8
Teknisi Elektromedis Ahli Madya	0	2	12
Teknisi Elektromedis Ahli Muda	0	2	10
Teknisi Elektromedis Ahli Pertama	0	2	8
Teknisi Elektromedis Penyelia	0	6	8
Teknisi Elektromedis Pelaksana Lanjutan	0	6	7
Teknisi Elektromedis Pelaksana	0	6	7

**3.6 PETA JABATAN STRUKTURAL, JABATAN PELAKSANA DAN FUNGSIONAL HASIL PENYUSUNAN ANALISIS JABATAN DAN ANALISIS BEBAN KERJA
UPTD BALAI LABORATORIUM KESEHATAN
DINAS KESEHATAN PROVINSI LAMPUNG**

JUMLAH KEKUATAN PEGAWAI
39 ORANG

BEBAN KERJA
Mengkoordinasikan pelaksanaan UPTD Balai Laboratorium Kesehatan sesuai Kebijakan Kepala Dinas Kesehatan Melaksanakan Pelayanan Pemeriksaan Laboratorium Kesehatan, Laboratorium klinik, radiologi, laboratorium kesehatan masyarakat dan kesehatan lingkungan, Melaksanakan dan menyiapkan bahan penyusunan rancangan program merencanakan mengkoordinir dan mengevaluasi penyusunan serta melakukan kaji ulang manajemen laboratorium Pelaksanaan Pengelolaan Urusan ke Tata Usahaan

KEPALA UPTD LABKES	Kls	B	K
BUSYAIRI AFTON, SE, MM	11	1	1

KEPALA SEKSI PELAYANAN LABORATORIUM	B	K	Kls
Dyah Puspitasari, S.Farm, Apt	1	1	9

KEPALA SEKSI PENGENDALIAN MUTU LABORATORIUM	B	K	Kls
Desy Fitriyani, SKM, M.Kes.	1	1	9

KEPALA SUB BAGIAN TATA USAHA	B	K	Kls
Indra Susanti, SE	1	1	9

JABATAN	B	K	Kls
Analisis Pelayanan	1	3	7
Pengolah data Pelayanan	2	4	6
Petugas Pengambil Contoh	2	5	3
Pengadministrasi Contoh	0	4	5

JABATAN	B	K	Kls
Pengelola Bimbingan Teknis dan Bantuan Teknis	0	3	6
Analisis Standar Mutu Bahan dan Peralatan	0	3	7
Pengawas dan Pengendali Mutu Internal	1	3	7

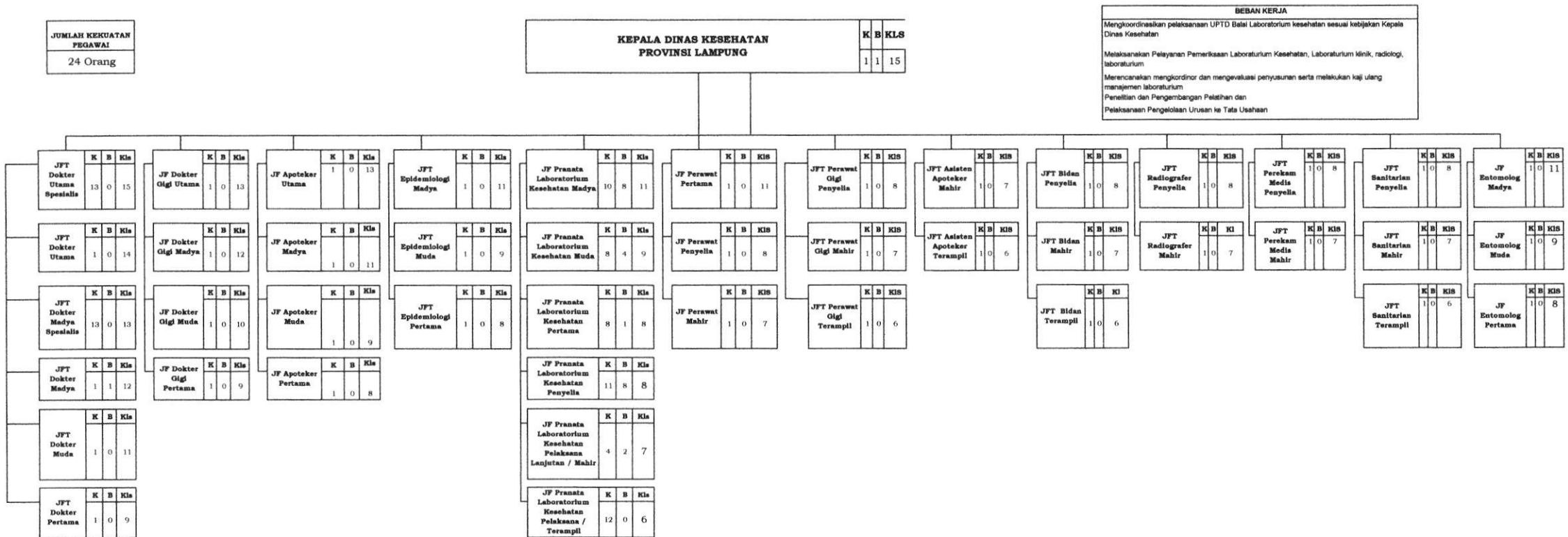
JABATAN	B	K	Kls
Analisis Jabatan	1	3	7
Bendahara	-	3	7
Pengelola Kepegawaian	2	3	6
Pengelola Sarana dan Prasarana Kantor	1	4	6
Pengelola Bahan Perencanaan	-	2	6
Pengadministrasi Umum	-	4	5
Petugas Keamanan	-	8	3
Petugas Kebersihan	1	8	1

JABATAN FUNGSIONAL TERTENTU	B	K	Kls
Dokter Pertama	0	1	9
Dokter Muda	0	1	10
Dokter Madya	1	1	12
Dokter Madya Spesialis	0	13	13
Dokter Utama Spesialis	0	13	15
Dokter Utama	0	1	14
Dokter Gigi Pertama	0	1	9
Dokter Gigi Muda	0	1	10
Dokter Gigi Madya	0	1	12
Dokter Gigi Utama	0	1	13
Apoteker Pertama	0	1	8
Apoteker Muda	0	1	9
Apoteker Madya	0	1	11
Apoteker Utama	0	1	13
Perawat Pertama	0	1	8
Perawat Penyelia	0	1	8
Perawat Mahir	0	1	7
Pranata Laboratorium Kesehatan Madya	8	10	11
Pranata Laboratorium Kesehatan Muda	4	8	9
Pranata Laboratorium Kesehatan Pertama	1	8	8
Pranata Laboratorium Kesehatan Penyelia	8	10	8
Pranata Laboratorium Kesehatan Mahir	2	4	7
Pranata Laboratorium Kesehatan Terampil	0	12	6

JABATAN FUNGSIONAL TERTENTU	Kls	B	K
Sanitarian Pelaksana / Terampil	6	0	1
Sanitarian Mahir	7	0	1
Sanitarian Penyelia	8	0	1
Bidan Pelaksana / Terampil	6	0	1
Bidan Mahir	7	0	1
Bidan Penyelia	8	0	1
Teknisi Gigi Pelaksana / Terampil	6	0	1
Teknisi Gigi Mahir	7	0	1
Teknisi Gigi Penyelia	8	0	1
Asisten Apoteker Pelaksana / Terampil	6	0	1
Asisten Apoteker Mahir	7	0	1
Asisten Apoteker Penyelia	8	0	1
Perekam Medis Mahir	7	0	1
Perekam Medis Penyelia	8	0	1
Radiografer Mahir	7	0	1
Radiografer Penyelia	8	0	1
Epidemiolog Pertama	9	0	1
Epidemiolog Muda	10	0	1
Epidemiolog Madya	11	0	1
Entomolog Pertama	9	0	1
Entomolog Muda	10	0	1
Entomolog Madya	11	0	1

B: Jumlah Pegawai yang Ada
K: Kebutuhan Pegawai dari ABK
Kls Kelas Jabatan Hasil Evaluasi Jabatan

**3.7 PETA JABATAN FUNGSIONAL HASIL PENYUSUNAN ANALISIS JABATAN DAN ANALISIS BEBAN KERJA
UPTD BALAI LABORATORIUM KESEHATAN
DINAS KESEHATAN PROVINSI LAMPUNG**

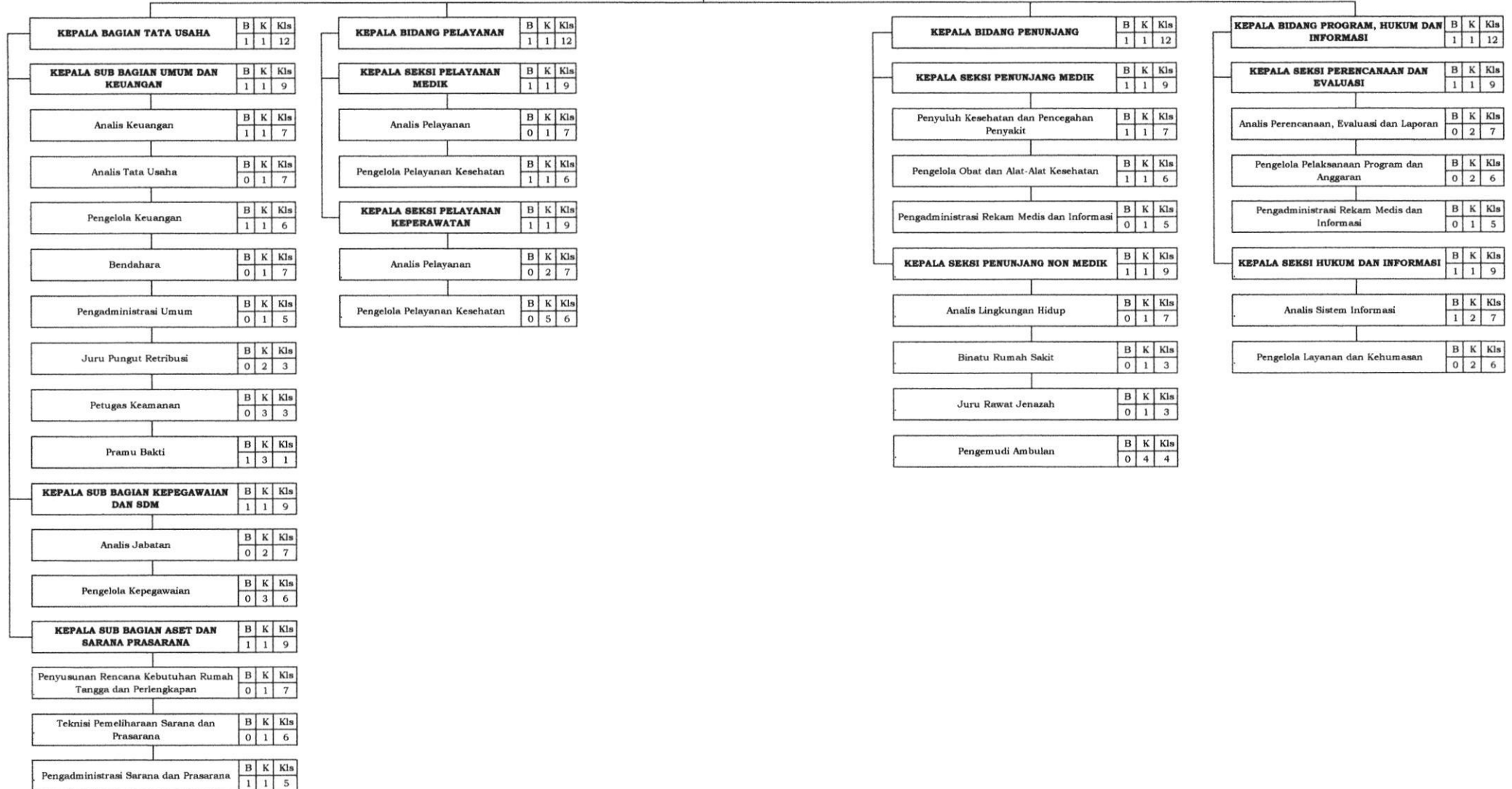


3.8 PETA JABATAN STRUKTURAL DAN JABATAN PELAKSANA HASIL PENYUSUNAN ANALISIS JABATAN DAN ANALISIS BEBAN KERJA RSUD BANDAR NEGARA HUSADA PROVINSI LAMPUNG

Jumlah Kekuatan Pegawai
22 Orang

DIREKTUR	B	K	Kls
	1	1	14

Beban Kerja RSUD Bandar Negara Husada Provinsi Lampung			
1	Pelaksanaan koordinasi tugas dan fungsi unsur organisasi		
2	Penyelenggaraan pelayanan kesehatan sesuai dengan kewenangannya		
3	Penyelenggaraan tugas dan fungsi Rumah Sakit		
4	Pembinaan, pengawasan dan pengendalian pelaksanaan tugas dan fungsi unsur organisasi		
5	Pelaksanaan evaluasi, pencatatan dan pelaporan, dan		
6	Pelaksanaan fungsi lain yang diberikan oleh Kepala Dinas terkait dengan tugas dan fungsinya.		

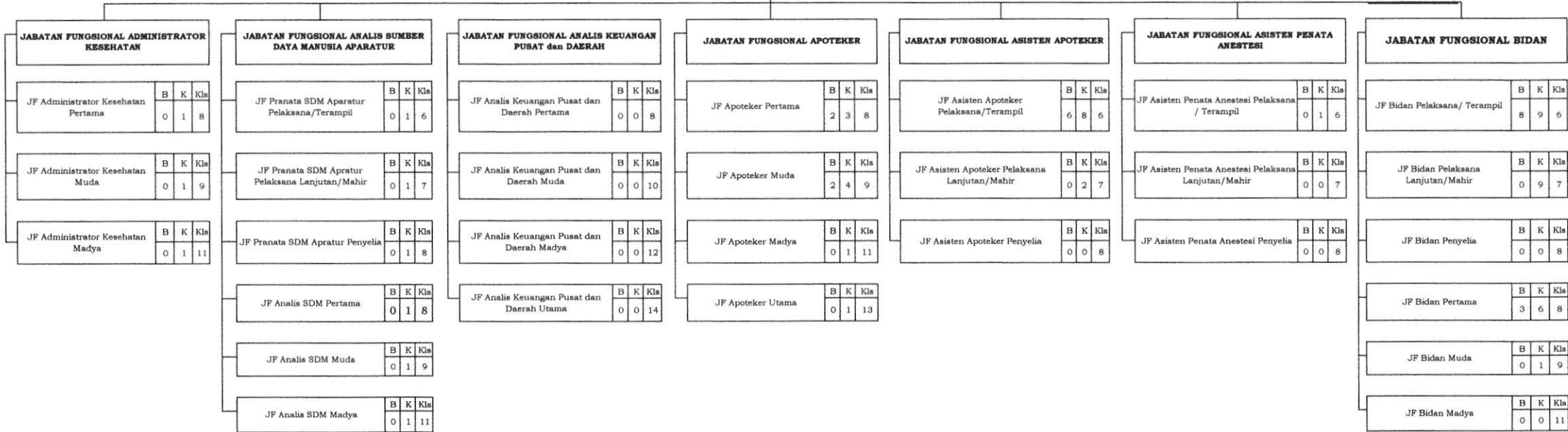


3.9 PETA JABATAN FUNGSIONAL HASIL PENYUSUNAN ANALISIS JABATAN DAN ANALISIS BEBAN KERJA RSUD BANDAR NEGARA HUSADA PROVINSI LAMPUNG

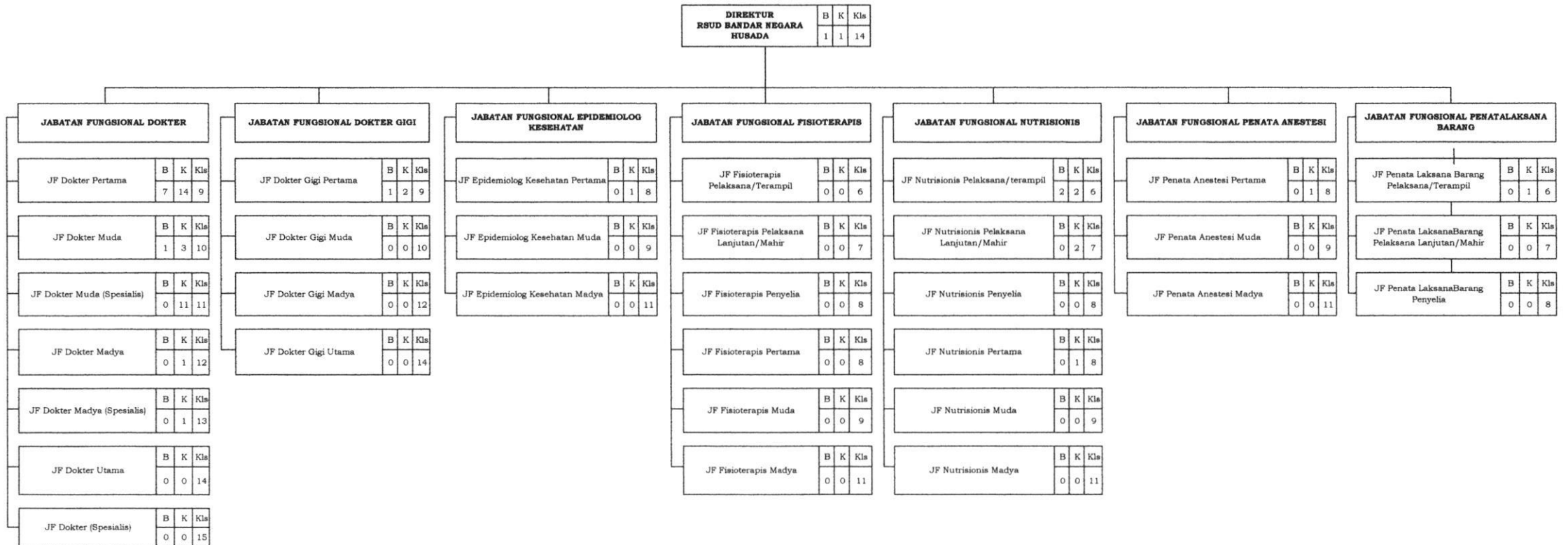
Jumlah Kekuatan Pegawai
86 Orang

DIREKTUR RSUD BANDAR NEGARA HUSADA	B	K	Kls
	1	1	14

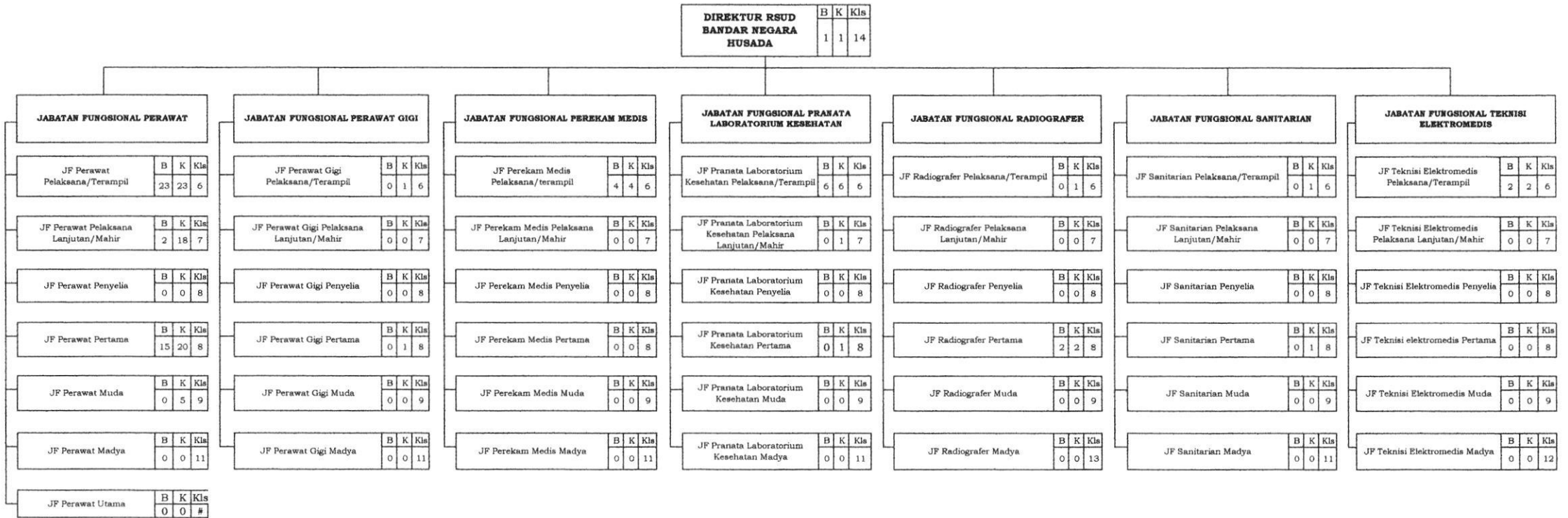
Beban Kerja RSUD Bandar Negara Husada Provinsi Lampung
1 Pelaksanaan koordinasi tugas dan fungsi unsur organisasi
2 Penyelenggaraan pelayanan kesehatan sesuai dengan kewenangannya
3 Penyelenggaraan tugas dan fungsi Rumah Sakit
4 Pembinaan, pengawasan dan pengendalian pelaksanaan tugas dan fungsi unsur organisasi
5 Pelaksanaan evaluasi, pencatatan dan pelaporan, dan
6 Pelaksanaan fungsi lain yang diberikan oleh Kepala Dinas terkait dengan tugas dan fungsinya.



**3.10 PETA JABATAN FUNGSIONAL HASIL PENYUSUNAN ANALISIS JABATAN DAN ANALISIS BEBAN KERJA
RSUD BANDAR NEGARA HUSADA PROVINSI LAMPUNG**



**3.11 PETA JABATAN FUNSIONAL HASIL PENYUSUNAN ANALISIS JABATAN DAN ANALISIS BEBAN KERJA
RSUD BANDAR NEGARA HUSADA PROVINSI LAMPUNG**



GUBERNUR LAMPUNG,



ARINAL DJUNAIIDI